

GROSSE, EBENE WIESEN / MITTLERER STANDORT

FLÄCHEN

- größere, flache Wiesenflächen (z. B. Innenohren entlang der AIC 25)
- Kreisverkehre (teilweise)

BESCHREIBUNG MASSNAHME

- Mähen von Wiesenflächen und Mähgut entfernen
- 1x jährlich, Durchführung ab August
- 80% der Fläche im jährlichem Abschnittswechsel
- Mähgut 1 Tag liegen lassen

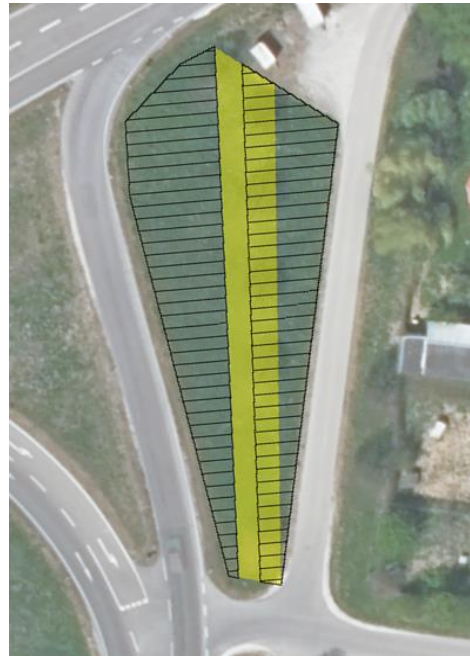
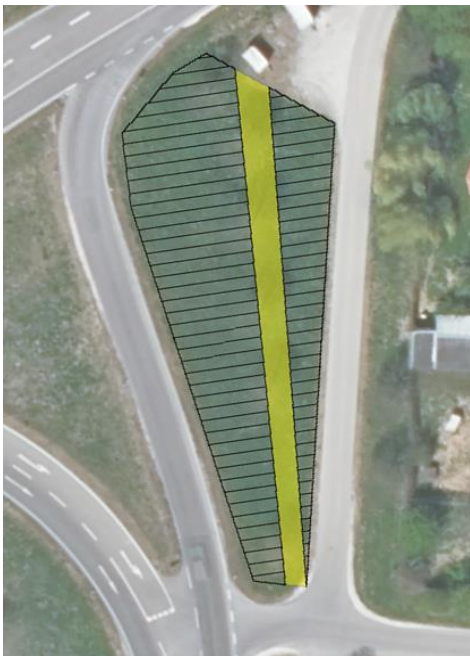
ZEITPUNKT

| | | | | | | | | | | | |
|-----|-----|-----|-----|-----|------------|-----|---------|-----|-----|-----|-----|
| Jan | Feb | Mär | Apr | Mai | ab 15. Jun | Jul | Aug | Sep | Okt | Nov | Dez |
| - | - | - | - | - | - | - | 1. 80 % | - | - | - | - |

UMSETZUNG / SCHEMATIK (Bsp.)

1. Jahr:
- Mahd der gestreiften Fläche (80 %)
 - Stehenlassen der grünen Fläche (20 %)

2. Jahr:
- Mahd der gestreiften Fläche (80 %)
 - Versetzen stehenzulassender Fläche (20 %)



Hinweise zur ökologischen Pflege

- keine Pflanzenschutzmittel oder Pestizide verwenden
- kein Düngen
- kein Mulchen
- Mähgut einige Tage liegen lassen, um ein Ausfallen von Pflanzensamen zu ermöglichen
- Mähgut abtransportieren
- Schnitthöhe mindestens 10 cm

BÖSCHUNGEN, KLEINE WIESEN / MITTLERER STANDORT

FLÄCHEN

- Böschungen zu schmal / klein für abschnittsweise Pflege

BESCHREIBUNG MASSNAHME

- Mähen von Wiesenflächen und Mähgut entfernen
- gesamte Fläche 1x jährlich, Durchführung ab August
- Mähgut 1 Tag liegen lassen

ZEITPUNKT

| | | | | | | | | | | | |
|-----|-----|-----|-----|-----|------------|-----|----------|-----|-----|-----|-----|
| Jan | Feb | Mär | Apr | Mai | ab 15. Jun | Jul | Aug | Sep | Okt | Nov | Dez |
| - | - | - | - | - | - | - | 1. 100 % | - | - | - | - |

UMSETZUNG / SCHEMATIK

- **jährlich** gesamte Fläche mähen
- bei entsprechend flacheren Böschungen ist das Mähgut mindestens einen Tag liegen zu lassen (Verkehrssicherungspflicht beachten)

Hinweise zur ökologischen Pflege

- keine Pflanzenschutzmittel oder Pestizide verwenden
- kein Düngen
- kein Mulchen
- Mähgut einige Tage liegen lassen, um ein Ausfallen von Pflanzensamen zu ermöglichen
- Mähgut abtransportieren
- Schnitthöhe mindestens 10 cm

BÖSCHUNGEN, KLEINE WIESEN / MITTLERER STANDORT

FLÄCHEN

- Dreiecksflächen in Kreuzungs-/Einfahrtsbereichen
- Kreisverkehre (teilweise)
- Flächen mit nährstoffreicherem/üppig wachsendem Bestand

BESCHREIBUNG MASSNAHME

- Mähen von Wiesenflächen und Mähgut entfernen
- 2x jährlich, Durchführung 1. Schnitt ab Mitte Juni und 2. Schnitt ab August
- 80% der Fläche im jährlichem Abschnittswechsel
- Mähgut 1 Tag liegen lassen

ZEITPUNKT

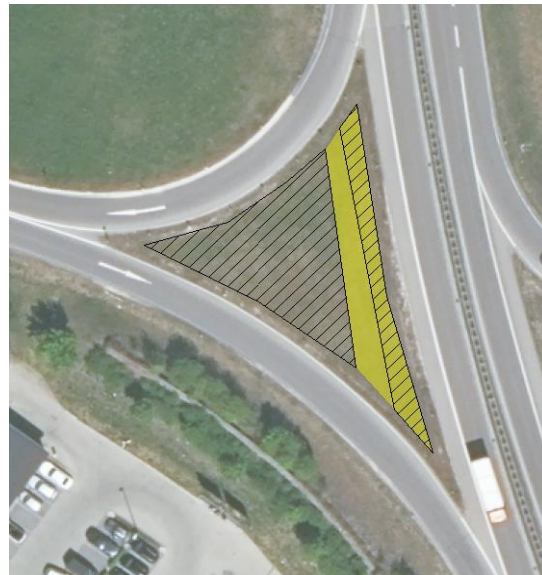
| | | | | | | | | | | | |
|-----|-----|-----|-----|-----|------------|-----|---------|-----|-----|-----|-----|
| Jan | Feb | Mär | Apr | Mai | ab 15. Jun | Jul | Aug | Sep | Okt | Nov | Dez |
| - | - | - | - | - | 1. 80 % | - | 2. 80 % | - | - | - | - |

UMSETZUNG / SCHEMATIK (Bsp.)

1. Schnitt: • Mahd der gestreiften Fläche (80 %)
• Stehenlassen der grünen Fläche (20 %)



2. Schnitt: • Mahd der gestreiften Fläche (80 %)
• Versetzen stehenzulassender Fläche (20 %)



Hinweise zur ökologischen Pflege

- keine Pflanzenschutzmittel oder Pestizide verwenden
- kein Düngen
- kein Mulchen
- Mähgut einige Tage liegen lassen, um ein Ausfallen von Pflanzensamen zu ermöglichen
- Mähgut abtransportieren
- Schnitthöhe mindestens 10 cm

BÖSCHUNGEN, KLEINE WIESEN / MITTLERER STANDORT

FLÄCHEN

- Böschungen (längliche Flächen) mit geringer bis steiler Neigung

BESCHREIBUNG MASSNAHME

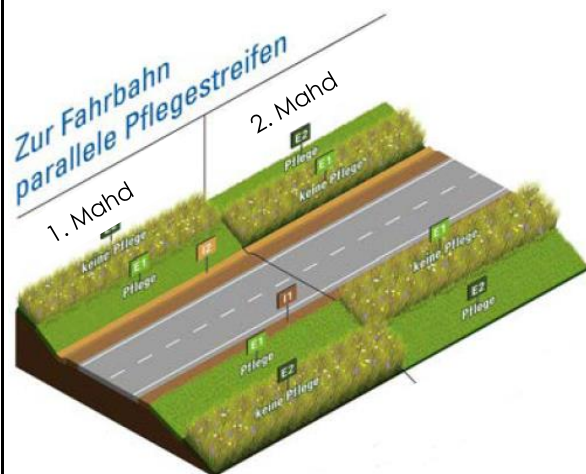
- Mähen von Böschungen und Mähgut entfernen
- 2x jährlich, Durchführung 1. Schnitt ab Mitte Juni und 2. Schnitt ab August
- 50% der Fläche im jährlichem Abschnittwechsel
- Streifen oben und unten ODER in Kacheln mähen
- Mähgut 1 Tag liegen lassen

ZEITPUNKT

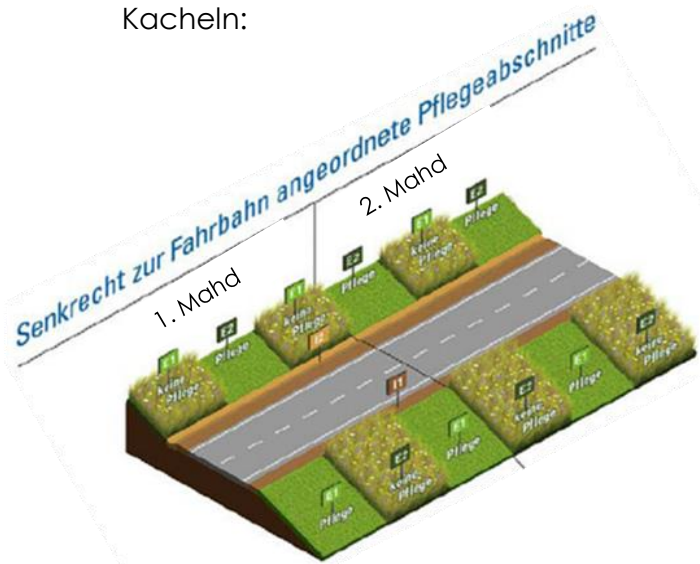
| | | | | | | | | | | | |
|-----|-----|-----|-----|-----|------------|-----|---------|-----|-----|-----|-----|
| Jan | Feb | Mär | Apr | Mai | ab 15. Jun | Jul | Aug | Sep | Okt | Nov | Dez |
| - | - | - | - | - | 1. 50 % | - | 2. 50 % | - | - | - | - |

UMSETZUNG / SCHEMATIK (Bsp.)

Streifen:



Kacheln:



Hinweise zur ökologischen Pflege

- keine Pflanzenschutzmittel oder Pestizide verwenden
- kein Düngen
- kein Mulchen
- Mähgut einige Tage liegen lassen, um ein Ausfallen von Pflanzensamen zu ermöglichen
- Mähgut abtransportieren
- Schnitthöhe mindestens 10 cm

**EBENE FLÄCHEN, MITTLERER UND MAGERER STANDORTE /
PFLEGE ALLE 2-3 JAHRE**

FLÄCHEN

- mehrjährige Blühflächen im Ortsbereich / -rand
- sehr magerer Standorte mit viel offenem Boden und wenig Pflanzenzuwachs

BESCHREIBUNG MASSNAHME

- Mähen von Wiesenflächen / Blühflächen und Mähgut entfernen
- gesamte Fläche alle 2 Jahre, Durchführung ab August
- Mähgut 1 Tag liegen lassen

ZEITPUNKT

| Jan | Feb | Mär | Apr | Mai | ab 15. Jun | Jul | Aug | Sep | Okt | Nov | Dez |
|-----|-----|-----|-----|-----|------------|-----|--------------------------|-----|-----|-----|-----|
| - | - | - | - | - | - | - | 1. 100 % alle 2 Jahre | | - | - | - |

UMSETZUNG / SCHEMATIK

- **2 Jahre** nach Neuanlage (flächige Ansaat mit entsprechender Entwicklungspflege) gesamte Fläche mähen
- dann alle **2 Jahre** gesamte Fläche mähen

Hinweise zur ökologischen Pflege

- keine Pflanzenschutzmittel oder Pestizide verwenden
- kein Düngen
- kein Mulchen
- Mähgut einige Tage liegen lassen, um ein Ausfallen von Pflanzensamen zu ermöglichen
- Mähgut abtransportieren
- Schnitthöhe mindestens 10 cm

**EBENE FLÄCHEN, MITTLERER UND MAGERER STANDORTE /
PFLEGE ALLE 2-3 JAHRE**

FLÄCHEN

- mehrjährige Blühflächen in der freien Landschaft

BESCHREIBUNG MASSNAHME

- Mähen von Wiesenflächen und Mähgut entfernen
- gesamte Fläche alle 3 Jahre, Durchführung ab August
- Mähgut 1 Tag liegen lassen

ZEITPUNKT

| Jan | Feb | Mär | Apr | Mai | ab 15. Jun | Jul | Aug | Sep | Okt | Nov | Dez |
|-----|-----|-----|-----|-----|------------|-----|--------------------------|-----|-----|-----|-----|
| - | - | - | - | - | - | - | 1. 100 % alle 3 Jahre | | - | - | - |

UMSETZUNG / SCHEMATIK

- **3 Jahre** nach Neuanlage (flächige Ansaat mit entsprechender Entwicklungspflege)
gesamte Fläche mähen
- dann alle **3 Jahre** gesamte Fläche mähen

Hinweise zur ökologischen Pflege

- keine Pflanzenschutzmittel oder Pestizide verwenden
- kein Düngen
- kein Mulchen
- Mähgut einige Tage liegen lassen, um ein Ausfallen von Pflanzensamen zu ermöglichen
- Mähgut abtransportieren
- Schnitthöhe mindestens 10 cm

FRISCHER STANDORT / JÄHRLICHE PFLEGE

FLÄCHEN

- üppig wachsende Böschungen (meist nordexponiert)

BESCHREIBUNG MASSNAHME

- Mähen von Feuchtfeldern und Mähgut entfernen
- 1x jährlich, Ausführung bodenschonend bei geeigneter Witterung ab Oktober
- 50% der Fläche im jährlichen Wechsel
- Mähgut 1 Tag liegen lassen

ZEITPUNKT

| | | | | | | | | | | | |
|-----|-----|-----|-----|-----|------------|-----|-----|-----|---------|-----|-----|
| Jan | Feb | Mär | Apr | Mai | ab 15. Jun | Jul | Aug | Sep | Okt | Nov | Dez |
| - | - | - | - | - | - | - | - | - | 1. 50 % | - | - |

UMSETZUNG / SCHEMATIK (Bsp.)

1. Jahr:
- Mahd der gestreiften Fläche (50 %)
 - Stehenlassen der grünen Fläche (50 %)

2. Jahr:
- Mahd der stehengelassenen Fläche (50 %), gestreift
 - Stehenlassen der anderen Flächenhälfte (50 %)



Hinweise zur ökologischen Pflege

- keine Pflanzenschutzmittel oder Pestizide verwenden
- kein Düngen
- kein Mulchen
- Mähgut einige Tage liegen lassen, um ein Ausfallen von Pflanzensamen zu ermöglichen
- Mähgut abtransportieren
- Schnitthöhe mindestens 10 cm

FRISCHER STANDORT / PFLEGE ALLE 2 JAHRE

FLÄCHEN

- Wiesen / Hochstauden frischer / üppiger Standorte
- Schilfflächen (Landröhricht)

BESCHREIBUNG MASSNAHME

- Mähen von Röhrichtflächen oder feuchten Hochstaudenfluren und Mähgut entfernen
- alle 2 Jahre 50% der Fläche,
Ausführung bodenschonend bei geeigneter Witterung ab Oktober
- Mähgut mindestens 3 Tage liegenlassen

ZEITPUNKT

| | | | | | | | | | | | |
|-----|-----|-----|-----|-----|------------|-----|-----|-----|-------------------------|-----|-----|
| Jan | Feb | Mär | Apr | Mai | ab 15. Jun | Jul | Aug | Sep | Okt | Nov | Dez |
| - | - | - | - | - | - | - | - | - | 1. 50 % alle 2 Jahre | | - |

UMSETZUNG / SCHEMATIK (Bsp.)

1. Jahr:
- Mahd der gestreiften Fläche (50 %)
 - Stehenlassen der grünen Fläche (50 %)

nach 2 J.:

- Mahd der stehengelassenen Fläche (50 %), gestreift
- Stehenlassen der anderen Flächenhälfte (50 %)



Hinweise zur ökologischen Pflege

- keine Pflanzenschutzmittel oder Pestizide verwenden
- kein Düngen
- kein Mulchen
- Mähgut einige Tage liegen lassen, um ein Ausfallen von Pflanzensamen zu ermöglichen
- Mähgut abtransportieren
- Schnitthöhe mindestens 10 cm