



### Straßenwetterstation (SWS) Bayern



#### Kombi-Sensor

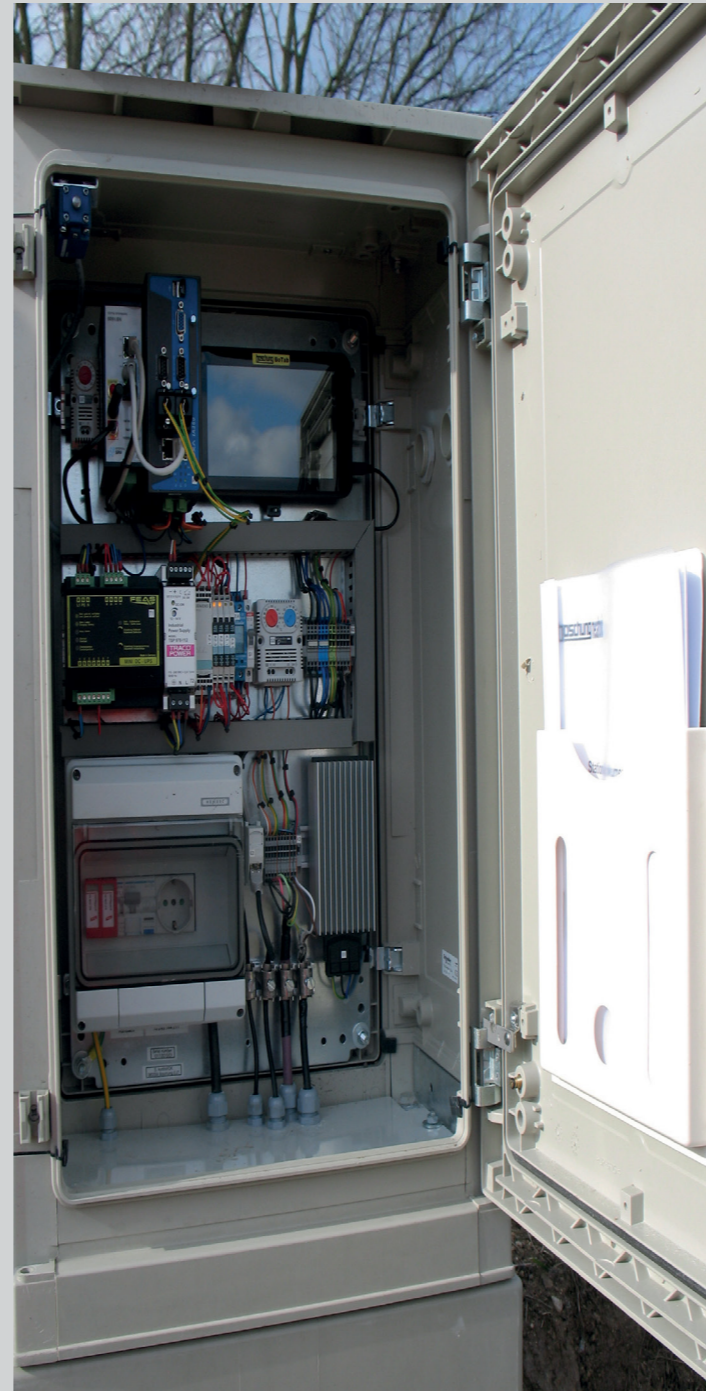
erfasst Lufttemperatur, relative Feuchtigkeit, Niederschlagsintensität, Niederschlagsart, Niederschlagsmenge, Luftdruck, Windrichtung und Windgeschwindigkeit.



#### Nachtsichtfähige Kamera

ist fest installiert mit einem Infrarotscheinwerfer, der nicht den Verkehr blendet. Alle 10 Minuten wird ein Straßenbild (schwarzweiß oder farbig) erzeugt.

#### SWS-Schrank geöffnet



#### Bodensensor

erfasst Fahrbahnoberflächentemperatur, Wasserfilmhöhe bis 4 mm, Gefriertemperatur und Fahrbahnzustand (trocken, feucht, nass/ Eis bzw. Schnee/ Restsalz/ überfrierende Nässe).

