



Verkehrsvertrag Bündel 02 Lech Süd Ausschreibungsverfahren Stand 24.05.2023



Unser Ticket verbindet.

01

Ausgangslage

1.1 Aktueller Verkehrsvertrag

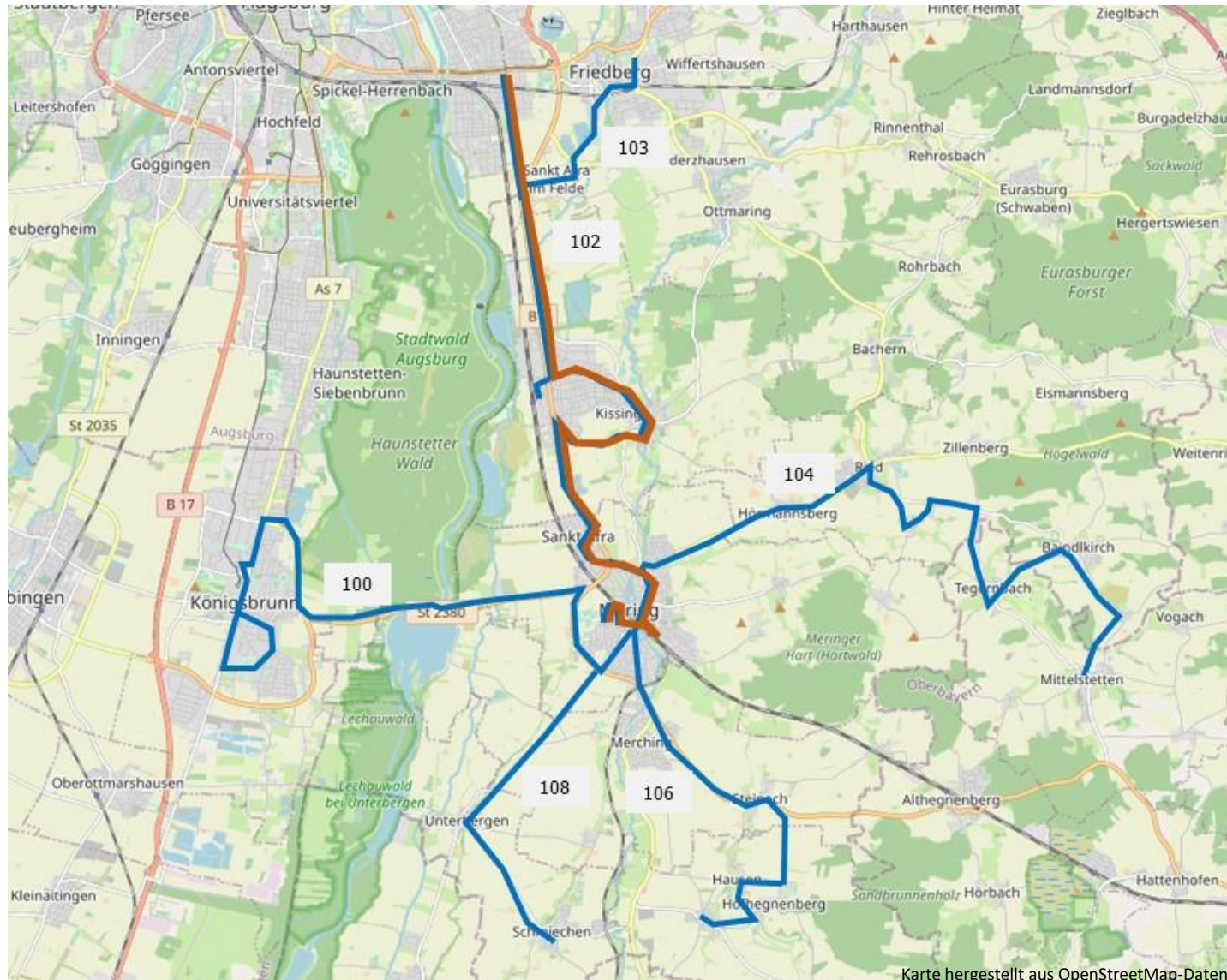
- » Aktuelle Vertragslaufzeit: 01.08.2016 - 13.12.2025
- » Betreiber: DB Regio Bus Bayern GmbH
- » AVV-Regionalbuslinien im Status Quo:


| Linie | Linienweg | Nutz-km (pauschalierte Berechnung für 2022) |
|---------|--|---|
| 100 | Mering – Königsbrunn | ca. 197.000 km/Jahr |
| 102 | Augsburg-Hochzoll – Kissing – Mering | ca. 361.000 km/Jahr |
| 103 | Friedberg – Kissing – Mering | ca. 58.000 km/Jahr |
| 104 | Mering – Ried – Baidlkirch – Mittelstetten | ca. 39.000 km/Jahr |
| 106 | Mering – Merching – Steinach – Steindorf | ca. 41.000 km/Jahr |
| 108 | Mering – Unterbergen – Schmiechen | ca. 4.000 km/Jahr |
| AST 103 | Friedberg – Kissing – Mering | |
| | Gesamt: | <u>ca. 700.000 km</u> |

02

Planungen Lech Süd zur Inbetriebnahme Dezember 2025

2.1 Linienverläufe und Linien-Hierarchisierung



-  Hauptlinie
-  Taktlinien / Schullinien

Hauptlinie:

- Bedienung Mo-So
- Taktung: Mo-Sa halbstündlich bis stündlich; So 2-Stunden-Takt

Karte hergestellt aus OpenStreetMap-Daten |

2.2 Übersicht: Überplanungen zur Betriebsaufnahme 2025*

| Hauptfunktion | Status Quo | Lech Süd ab Dez. 2025 |
|---|--|--|
| Schülerverkehre | <ul style="list-style-type: none"> Hochzoll (Rudolf-Diesel-Gym.) Friedberg (GS Süd, Schulzentrum) Mering (Schulzentrum) Kissing (Grund-, Mittelschule) | <ul style="list-style-type: none"> Bestehende Schülerverkehre bleiben grundsätzlich erhalten, keine Angebotsverschlechterung (Bedarfsermittlung durch jährliches Abfragen der Rahmenbedingungen bei den Schulen) Neu: Grund- und Mittelschule Merching |
| Verknüpfungen mit SPNV und städtischen Linien | <ul style="list-style-type: none"> Verknüpfung der Linien an den Bahnhöfen in Mering und Kissing Verknüpfung mit Augsburger Stadtverkehr in Hochzoll | <ul style="list-style-type: none"> Bestehende Verknüpfungen bleiben erhalten und werden bei Bedarf angepasst |
| Pendlerverkehre | Auf allen Linien | Bleiben erhalten, keine Angebotsreduzierung in der Hauptverkehrszeit |

- » Überplanung der Fahrzeugkapazitäten u.a. anhand von Zählungen (vornehmlich bei Schülerverkehre)
- » Leichte Reduzierung des Angebotes in den Abendstunden und der Nebenverkehrszeit auf der Linie 100
- » Angebotsausweitung am Abend und am Wochenende würde über eine Form der Bedarfsverkehre erfolgen
- » Bedarfe der Kommunen, der Aufgabenträger wurden ermittelt und sind in Planungen eingeflossen

* Detaillierte Darstellung im Anhang

2.3 Kalkulation Regionalbusverkehr

AVV-Regionalbuslinien 100, 102, 103, 104, 106 und 108



| Regionalbusverkehr Lech Süd | Status Quo | Lech Süd ab Dez. 2025 |
|---|---|---|
| Fahrplankilometer der Leistung pro Jahr*1 | 700.000 km/Jahr | ca. 664.000 km/Jahr |
| Anzahl Fahrzeuge | 16 Standardlinienbusse, 3 Gelenklinienbusse | Voraussichtlich 14 Sololinienbusse, 3 Gelenklinienbusse |
| Gesamtausgleich je Fahrplankilometer*2 | 3,19 €/km | 4,46 €/km |
| Erwarteter Gesamtausgleich pro Jahr | ca. 2.233.000 €/Jahr | ca. 2.958.000 €/Jahr |

» Aufteilung Kosten der AVV-Regionalbusverkehre auf die zuständigen Aufgabenträger gemäß der Gesellschafterbeitragsvereinbarung mit Gültigkeit 2025

*1 Berechnung auf pauschalitem Fahrplanjahr

*2 Preisstand 2023 (keine Preisgleitung auf 2024 und 2025); Erwartungswertberechnung auf Basis AVV-Qualitätsstandards Vergaben 2022

03

Bedarfsverkehre Lech Süd Konzept

3.1 Mögliche Bedarfsverkehre ab 2025

- » **Variante 0:** Beibehaltung des AST 103 im Status Quo
- » **Variante 1:** Beibehaltung des AST 103 und Implementierung eines On-Demand-AktiVVo zwischen Königsbrunn und Mering
- » **Variante 2:** Implementierung eines On-Demand-AktiVVo für das gesamte Gebiet Lech Süd und damit Wegfall des AST 103
- » **Variante 3:** Implementierung On-Demand-AktiVVo für ein Teilgebiet Lech Süd und damit Wegfall des AST103

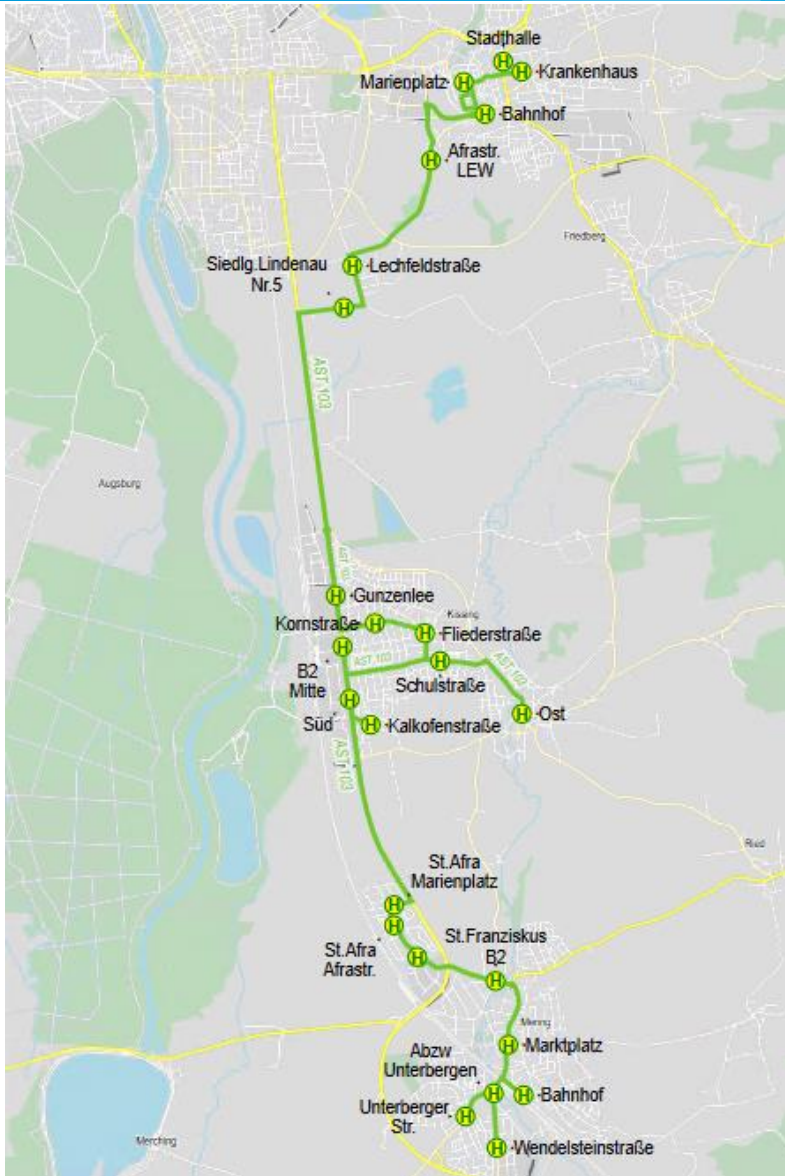
Für die Vorabbekanntmachung des Verkehrsvertrages Lech Süd im September 2023 ist nur relevant, dass ab Dezember 2025 mindestens das bestehende AST 103 erhalten bleibt, aber ggf. gemäß der dargestellten Variante 1 bis 3 durch On-Demand-Verkehre ersetzt und/oder ergänzt wird.

Die Form der Bedarfsverkehre wird im Vorfeld zu den Veröffentlichungen der Vergabe von den zuständigen Gremien beschlossen. (Beschlussfassung entsprechend 2024)

3.1 Mögliche Bedarfsverkehre ab 2025

Mindestangebot Bedarfsverkehre ab 2025

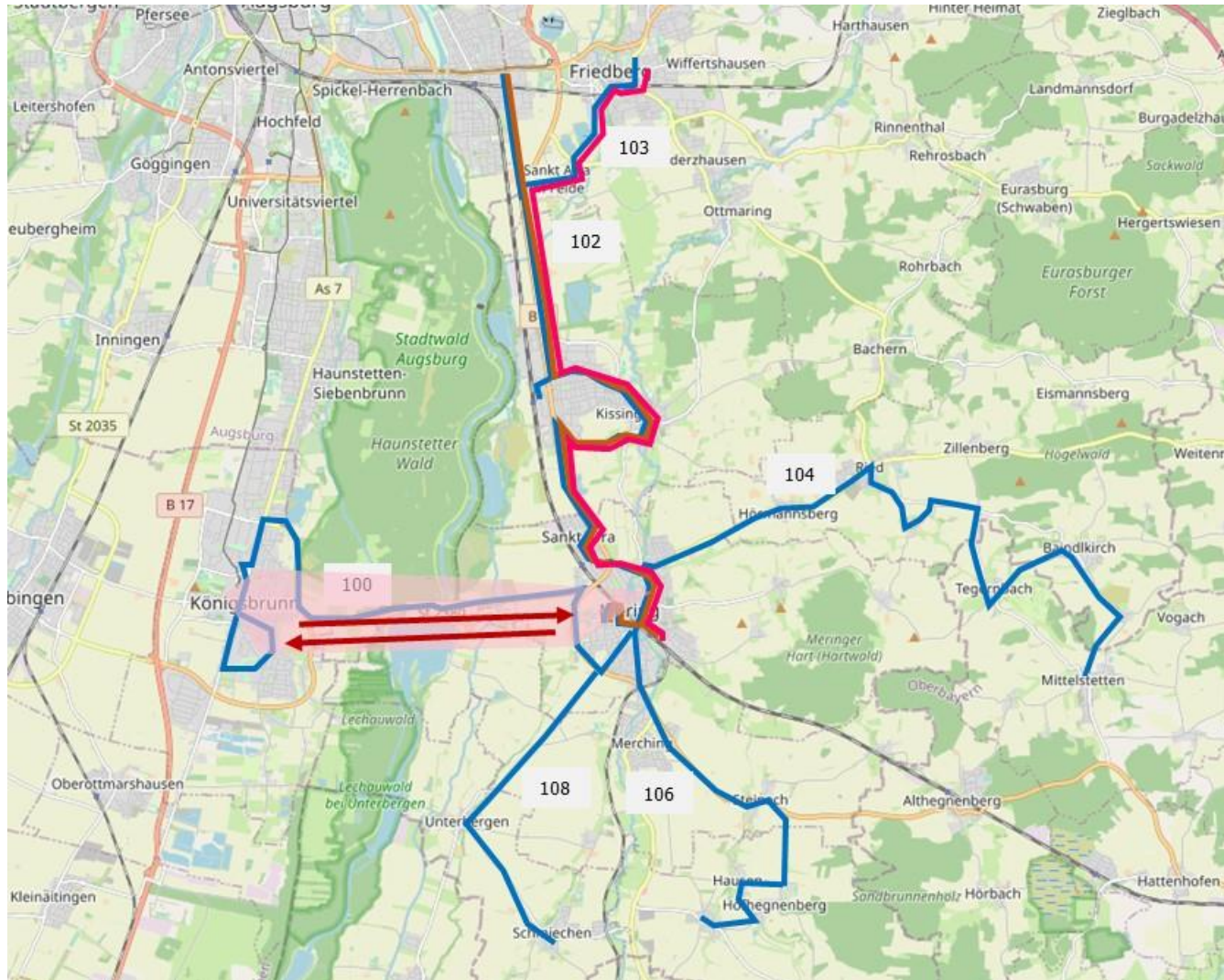
Variante 0: Beibehaltung des AST 103 im Status Quo



| | AST 103 |
|-------------------|--|
| Linienweg | Friedberg – Kissing – Mering |
| Betriebstage | Montag bis Freitag, Samstag, Sonntag u. Feiertag |
| Betriebszeiten | ca. 10.00 bis 24.00 Uhr |
| Taktung | stündlich (nach tel. Anmeldung), Hin: 15 mögliche Fahrten, Rück: 17 mögliche Fahrten |
| Funktion | Ergänzung der AVV-Linie 103, Zusanbindungen in Friedberg, Verbindung zum Krankenhaus Friedberg |
| Verknüpfungspunkt | Friedberg Bahnhof |
| Umsetzung aus NVP | – |
| Fahrten | ca. 60 Fahrten im Monat (ca. 50-80, stark schwankend) |
| Kosten 2022 | ca. 15.000 € |

3.1 Mögliche Bedarfsverkehre ab 2025

Variante 1: AktiVVo Königsbrunn – Mering zzgl. AST 103

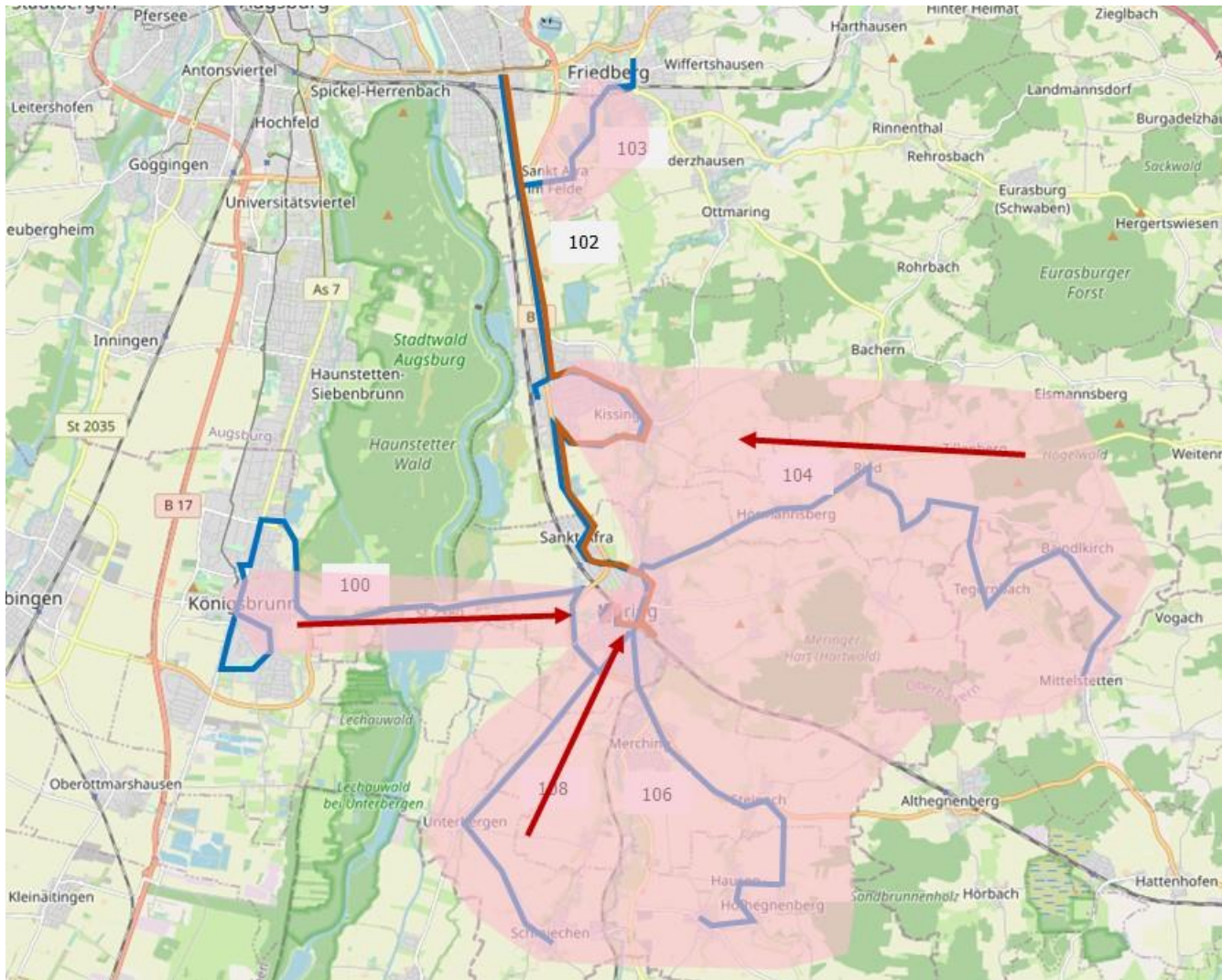


- Hauptlinie
- Taktlinien / Schullinien
- AST 103
- On Demand Verkehr mit KLB / Sprintern

- » AktiVVo als Ergänzung der AVV-Linie 100 an Freitagabenden und Wochenenden
- » Vereinzelte Haltestellen an zentralen Punkten in Königsbrunn und Mering (keine Parallelbedienung zu den Stadtbuslinien Königsbrunn)
- » Beibehaltung des AST 103 zur Anbindung des Krankenhauses Friedberg
- » Fahrzeuge: 1 Kleinbus

3.1 Mögliche Bedarfsverkehre ab 2025

Variante 2: AktiVVo Gesamtgebiet Lech Süd

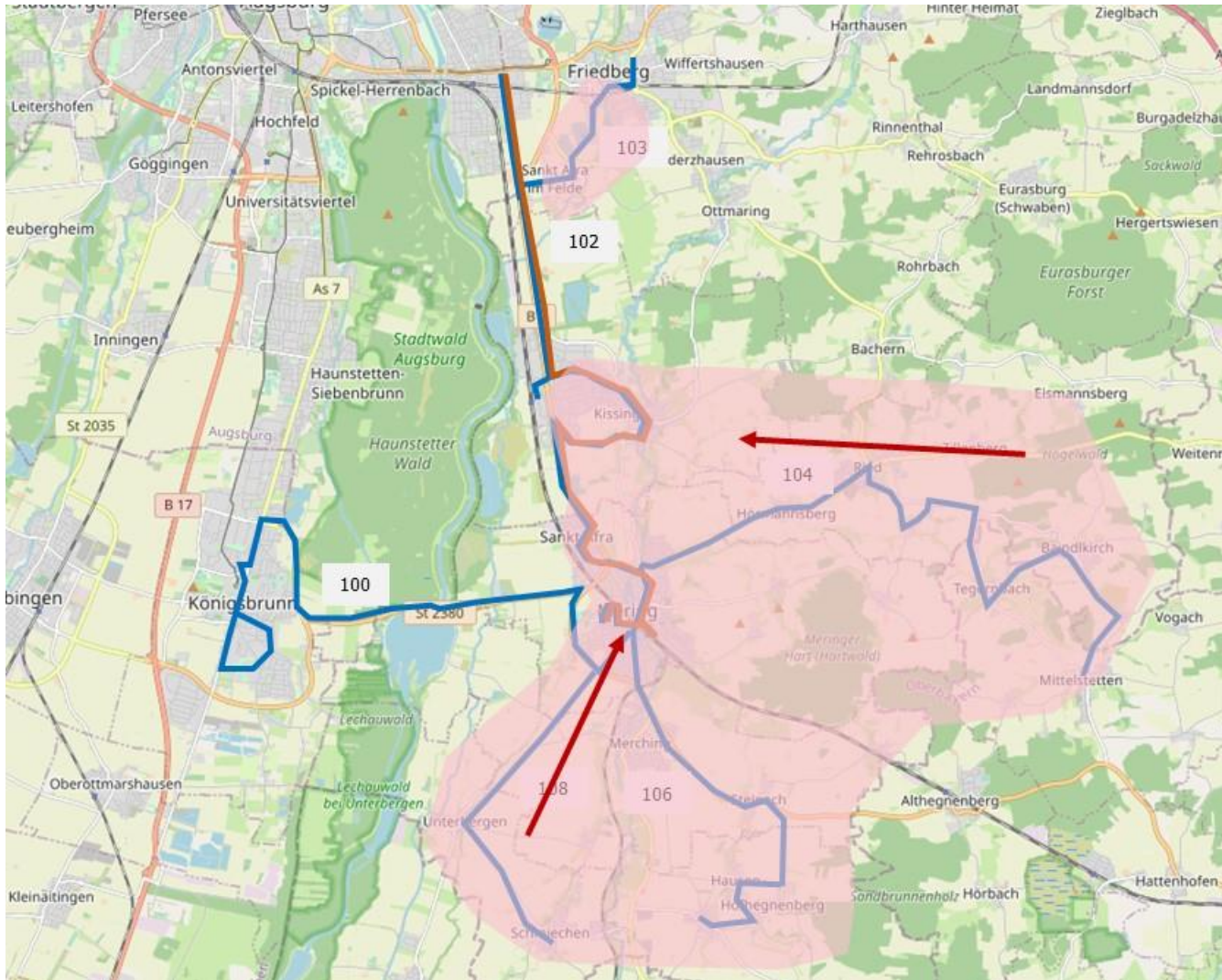


- Hauptlinie
- Taktlinien / Schullinien
- On Demand Verkehr mit KLB / Sprintern

- » AktiVVo als Zubringer für AVW-Regionalbuslinien, insbesondere zur Hauptlinie 102 → Vermeidung von Parallelverkehren
- » Für gesamtes Gebiet etwa 200 bis 250 Haltestellen
- » In Königsbrunn, Kissing, Friedberg, Mering vereinzelte AktiVVo-Haltestellen (Erweiterung wäre möglich, jedoch mit erheblichen Mehrkosten verbunden)
- » Wegfall des AST 103, da Krankenhausanbindung durch AktiVVo
- » Fahrzeuge: 3 Kleinbusse

3.1 Mögliche Bedarfsverkehre ab 2025

Variante 3: AktiVVo Teilgebiet Lech Süd



- Hauptlinie
- Taktlinien / Schullinien
- On Demand Verkehr mit KLB / Sprintern

- » AktiVVo als Zubringer für AVV-Regionalbuslinien, insbesondere zur Hauptlinie 102 → Vermeidung von Parallelverkehren
- » Für gesamtes Gebiet etwa ca. 200 Haltestellen
- » In Kissing, Friedberg, Mering vereinzelte AktiVVo-Haltestellen
- » Wegfall des AST 103, da Krankenhausanbindung durch AktiVVo
- » Fahrzeuge: 2 Kleinbusse

3.2 Bedarfsverkehre ab 2025

Übersicht Bedienzeiten und Kosten

| Varianten | Betriebstage | Bedienzeiten | Fahrzeuge | Stunden / Tag | Einsatzstunden gesamt / Jahr | Erste Erwartungswerte Kosten / Jahr |
|--|----------------------|---------------|-----------|---------------|-----------------------------------|---|
| 0: Beibehaltung des AST 103 | Täglich | 10.00 – 24.00 | | | | ca. 20.000 € |
| 1: AktiVVo Königsbrunn-Mering mit AST 103 | Freitags | 21.00 – 01.00 | 1 | 4 | ca. 2.100 h | AktiVVo: ca. 120.000 € AST 103: ca. 20.000 € = ca. 140.000 € |
| | Samstags | 06.00 – 01.00 | 1 | 19 | | |
| | Sonntags + Feiertags | 08.00 – 22.00 | 1 | 14 | | |
| 2: Gesamtgebiet ohne AST 103 (Kombination Variante 1 und 3) | Montag bis Freitag | 21.00 – 01.00 | 1 | 4 | ca. 2.100 h <i>Variante 1</i> | ca. 585.000 € |
| | Samstags | 06.00 – 01.00 | 1 | 19 | | |
| | Sonntags + Feiertags | 08.00 – 22.00 | 1 | 14 | | |
| | Montag bis Freitag | 06.00 – 24.00 | 2 | 16 | ca. 11.600 h <i>Variante 3</i> | |
| | Samstags | 06.00 – 24.00 | 2 | 18 | | |
| | Sonntags + Feiertags | 08.00 – 22.00 | 2 | 14 | | |
| 3: Teilgebiet ohne AST 103 | Montag bis Freitag | 06.00 – 24.00 | 2 | 16 | ca. 11.600 h | ca. 430.000 € |
| | Samstags | 06.00 – 24.00 | 2 | 18 | | |
| | Sonntags + Feiertags | 08.00 – 22.00 | 2 | 14 | | |

3.3 Bedarfsverkehre ab 2025

Aufteilung gesondert finanzierte Kosten der Varianten

- » Finanzierung AktiVVo gesondert durch den regional zuständigen Aufgabenträger; AST-Verkehre sind i.d.R. verbundfinanziert
- » Keine anfallenden Kosten für die Stadt Augsburg
- » Aufteilung der Kosten nach regionaler Ausprägung betrifft Fahrrelation Königsbrunn – Mering (angelehnt an Linienverlauf AVV-Regionalbuslinie 100)

| Varianten | | Erwartungswerte Kosten gesondert finanziert pro Jahr | |
|--|----------------|--|--------------------|
| | | Landkreis Aichach-Friedberg | Landkreis Augsburg |
| 0: Beibehaltung des AST 103 | | - | - |
| 1: AktiVVo Königsbrunn-Mering mit AST 103 | AST 103 | - | - |
| | AktiVVo | ca. 55.000 € | ca. 65.000 € |
| 2: Gesamtgebiet ohne AST 103 (Kombination Variante 1 und 3) | | ca. 520.000 € | ca. 65.000 € |
| 3: Teilgebiet ohne AST 103 | | ca. 430.000 € | - |

3.4 Mögliche Förderung Bedarfsverkehre ab Dezember 2025



» Richtlinie zum Förderprogramm ergänzender Nahverkehrsangebote zur Verbesserung der Mobilität im ländlichen Raum mit bedarfsorientierten Bedienformen des allgemeinen ÖPNV des StMB Bayern

| Landkreis Aichach-Friedberg | Erwartete Kosten / Jahr | Förderung 2026 | | Förderung 2027 | | Förderung 2028 | | Förderung 2029 | | Förderung 2030 und Folgejahre | |
|--|-------------------------|----------------|-----------|----------------|-----------|----------------|-----------|----------------|-----------|-------------------------------|-----------|
| | | | | | | | | | | | |
| 1: AktiVVo Königsbrunn - Mering | 55.000 € | | 36.000 € | | 30.000 € | | 25.000 € | | 22.000 € | | 19.000 € |
| 2: Gesamtgebiet | 520.000 € | 65% | 338.000 € | 55% | 286.000 € | 45% | 234.000 € | 40% | 208.000 € | 35% | 182.000 € |
| 3: Teilgebiet | 430.000 € | | 279.000 € | | 236.000 € | | 193.000 € | | 172.000 € | | 150.000 € |

| Landkreis Augsburg | Erwartete Kosten / Jahr | Förderung 2026 | | Förderung 2027 | | Förderung 2028 | | Förderung 2029 | | Förderung 2030 und Folgejahre | |
|--|-------------------------|----------------|----------|----------------|----------|----------------|----------|----------------|----------|-------------------------------|----------|
| | | | | | | | | | | | |
| 1: AktiVVo Königsbrunn – Mering | 65.000 € | | 42.000 € | | 36.000 € | | 29.000 € | | 26.000 € | | 23.000 € |
| 2: Gesamtgebiet | 65.000 € | 65% | 42.000 € | 55% | 36.000 € | 45% | 29.000 € | 40% | 26.000 € | 35% | 23.000 € |
| 3: Teilgebiet | - | | - | | - | | - | | - | | - |

Hinweis: Fördersätze beziehen sich auf Dieselfahrzeuge; Fördersätze für emissionsfreie Fahrzeuge im Anhang

04

Ausblick

Zeitschiene des Ausschreibungsverfahrens

4. Ausblick – Weiteres Vorgehen

- » Veröffentlichung der Vorabbekanntmachung im September 2023
- » Beschlussfassung der jeweiligen Gremien zur Vergabe ab Anfang Juni 2024 (hier auch Entscheidung über Form der Bedarfsverkehre im Verkehrsvertrag Lech Süd)
- » Start Vergabe September 2024
- » voraussichtlicher Zuschlag Ende Dezember 2024
- » Betriebsaufnahme Dezember 2025

Ihre Ansprechpartner

Franziska Benz
 Bereichsleitung Verkehrs- und
 Mobilitätsmanagement

Telefon: 0821/343 77 125
benz@avv-augsburg.de
www.avv-augsburg.de

Melanie Wiesmann
 Verkehrsplanung Süd

Telefon: 0821/343 77 136
wiesmann@avv-augsburg.de
www.avv-augsburg.de

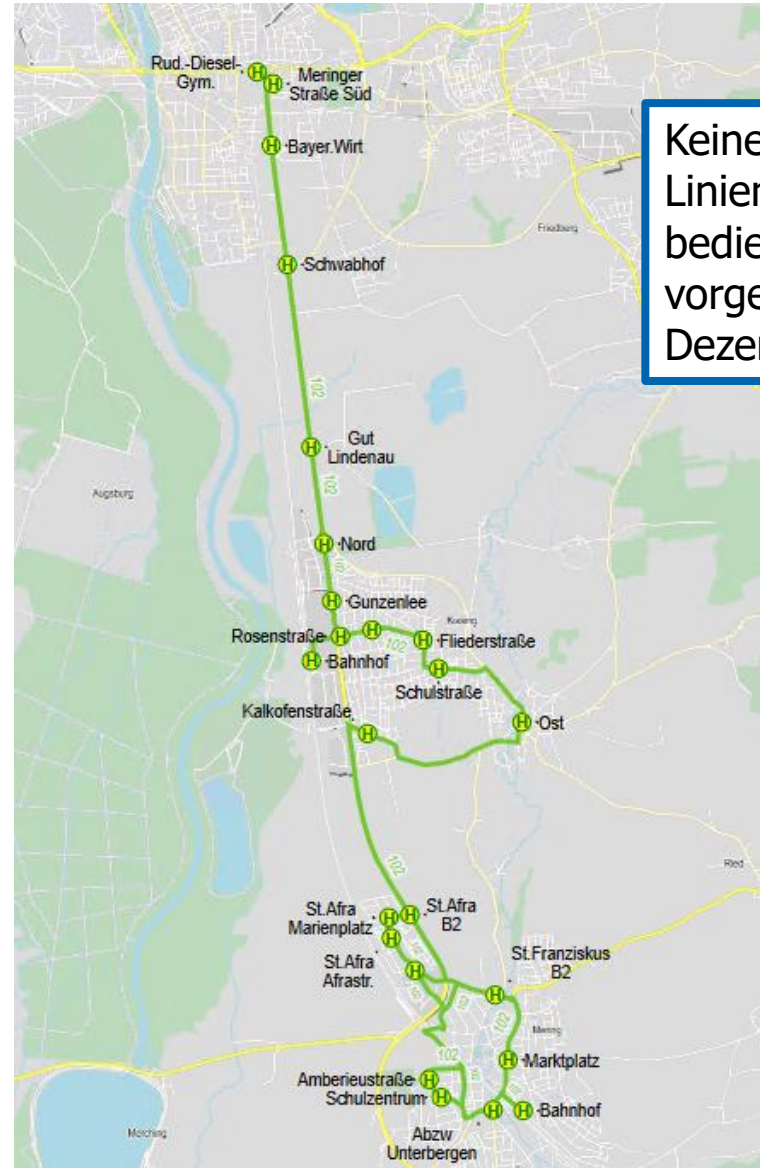
**Besuchen Sie
 uns auf
 unserer
 Website**



Anhang

Linienübersicht

Linienverlauf AVV-Regionalbuslinie 102 (Hauptlinie)



Keine Änderungen im
Linienverlauf oder der zu
bedienenden Haltestellen
vorgesehen ab
Dezember 2025

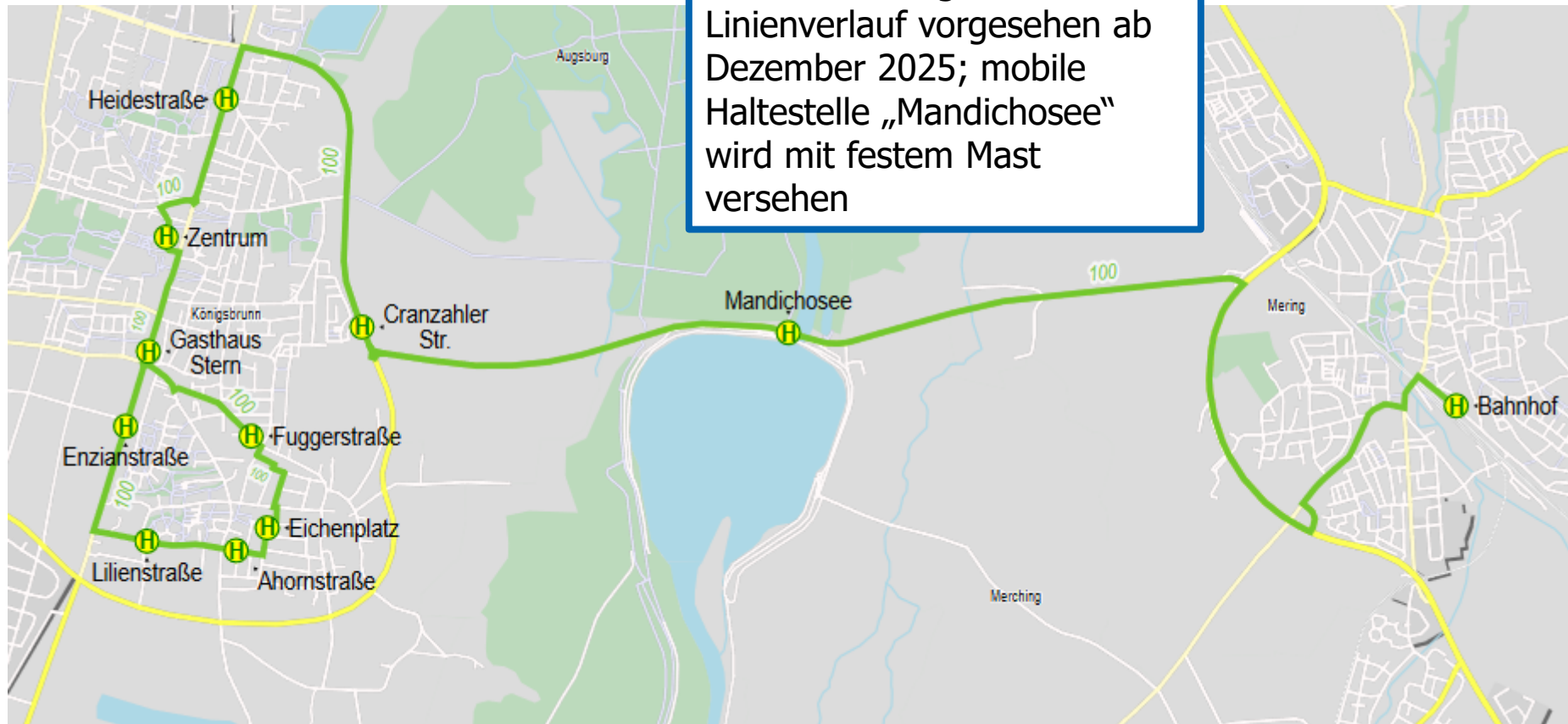
| | Linie 102 |
|---------------------------|--|
| Linienweg | Mering – St. Afra – Altkissing – Neukissing / Kissing Bf – Augsburg-Hochzoll |
| Betriebstage | Montag bis Freitag, Samstag, Sonn- und Feiertag |
| Betriebszeiten | Mo-Fr: 04.30 bis 01.00 Uhr, Samstag: 07.00 bis 01.00 Uhr, Sonn- und Feiertag: 07.00 bis 01.00 Uhr |
| Taktung | Mo-Fr: etwa halbstündlich zwischen Kissing und Mering, Augsburg-Hochzoll bis Mering etwa stündlich (Hin: 59 Fahrten, Rück: 61 Fahrten) Samstag: etwa stündlich mit Bedienlücke zwischen Augsburg-Hochzoll und Kissing von 11.00 bis 14.00 Uhr und ab 20.00 Uhr, zwischen Kissing und Mering etwa halbstündlich (Hin- und Rück je 29 Fahrten) Sonn- und Feiertag: etwa alle zwei Stunden (Hin- und Rück je 9 Fahrten) |
| Funktion | Anbindung an die Straßenbahnlinie 6, Anbindung an Zugverkehr in Kissing und Mering, Schulverkehr Rudolf-Diesel-Gym., Schulzentrum Mering, Kissing |
| Verknüpfungspunkte | Mering Bahnhof, Kissing Bahnhof, Rud.-Diesel-Gym. |
| Umsetzung aus NVP 2015+ | Verlängerung der Fahrten mit bisherigem Ende Rudolf-Diesel-Gymnasium nach P+R Friedberg West zur Reduzierung der Umsteigehäufigkeit zwischen Friedberg West und Friedberg Zentrum, zusätzliche Haltestelle Gewerbegebiet Meringer Straße → nicht umgesetzt |
| Nutz-km 2022 pauschaliert | ca. 356.000 km |

AVV-Regionalbuslinie 102 – Überplanungen für Betriebsaufnahme Dezember 2025

- » Linienprofil bleibt gemäß Liniensteckbrief weitestgehend erhalten
- » Kosten-Nutzen-Optimierung einzelner Schulfahrten:
 - Anpassungen einiger Fahrtverläufe und Fahrzeiten, um die Verteilung der Schüler zu optimieren
 - Einsatz eines Gelenkbusses auf einer Fahrt, die im Status Quo mit einem Solobus gefahren wird
 - z.T. Zusammenlegen von Fahrten
 - Einsparung zweier Fahrten: eine Fahrt von Mering nach Hochzoll zu Schulbeginn und eine Mittagsfahrt vom Bahnhof Kissing nach Mering
- » Nutz-km pauschaliert: ca. 362.000 km (Hinweis: trotz Fahrteneinsparung kommt es zu einer leichten Steigerung der km-Leistung/Jahr aufgrund einer erforderlichen Umstellung auf GIS-Längen und damit einhergehender längerer Teilstrecken)

Linienverlauf AVV-Regionalbuslinie 100 (Taktlinie)

Keine Änderungen im
Linienverlauf vorgesehen ab
Dezember 2025; mobile
Haltestelle „Mandichosee“
wird mit festem Mast
versehen



| | Linie 100 |
|-----------------------------|---|
| Linienweg | Mering – Königsbrunn |
| Betriebstage | Montag bis Freitag |
| Betriebszeiten | 05.00 bis 22.00 Uhr (Hin: 25 Fahrten, Rück: 28 Fahrten) |
| Taktung | In Abhängigkeit von den Ankunfts- und Abfahrtszeiten des SPNV von und nach München Mering; HVZ etwa halbstündlich, NVZ etwa stündlich |
| Funktion | Anbindung von Königsbrunn nach Mering Bahnhof auf den Zugverkehr von und nach München (Pendlerverkehre) |
| Verknüpfungspunkt(e) | Mering Bahnhof |
| Umsetzung aus NVP 2015 plus | Angebotsausdehnung seit 2019 umgesetzt |
| Nutz-km 2022 pauschaliert | ca. 197.000 km |

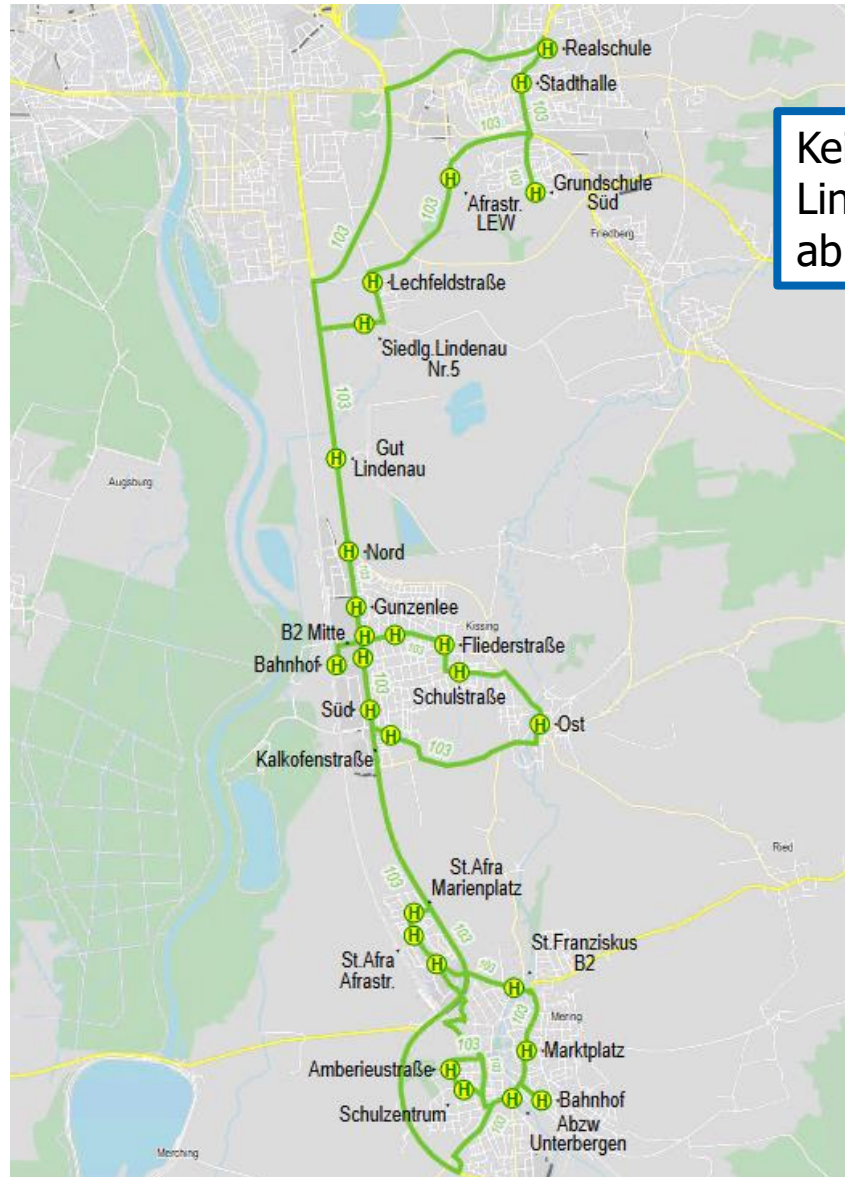
AVV-Regionalbuslinie 100 – Überplanungen für Betriebsaufnahme Dezember 2025

- » Linienprofil bleibt gemäß Liniensteckbrief weitestgehend erhalten, aber ab 19 Uhr Fahrtmöglichkeiten im Stundentakt, leichte Taktausdünnung am Nachmittag zur Angebots- und Kostenoptimierung durch
 - Einsparung von sieben Zusatzkursen am Abend aufgrund anhaltender sehr geringer Fahrgastzahlen (Angebot besteht seit 2019)
 - Zusätzliche Einsparung eines Fahrtenpaares am Nachmittag zwischen 15:00 und 16:00 Uhr, da zeitnahe Alternativen mit ausreichend Kapazitäten vorhanden sind
 - Letzte Abbringung vom SPNV in Mering nach Königsbrunn: ca. 20.35
- » Nutz-km pauschaliert: ca. 165.000 km, ca. 32.000 km weniger als im Status Quo (ca. -17%)

Linienverlauf AVV-Regionalbuslinie 103 (Schullinie)



Unser Ticket verbindet.



Keine Änderungen im
Linienverlauf vorgesehen
ab Dezember 2025

| | Linie 103 |
|---------------------------|--|
| Linienweg | Mering – St. Afra – Altkissing – Neukissing / Kissing Bf – Friedberg |
| Betriebstage | Montag bis Freitag |
| Betriebszeiten | 07.00 bis 16.30 Uhr |
| Taktung | Schulfahrten, enge Taktung zu Schulbeginn und Schulschluss (Hin: 10 Fahrten, Rück: 13 Fahrten) |
| Funktion | Schülerverkehr Friedberg, Grundschule Süd, Schulzentrum Friedberg nach Friedberg St. Afra, Kissing, Mering |
| Verknüpfungspunkte | Mering Bahnhof (106), Friedberg Realschule (209) |
| Umsetzung aus NVP | <ul style="list-style-type: none">Prüfung von Rückfahrtmöglichkeiten zwischen 16.00 und 19.00 Uhr von Friedberg-Lindenau nach Augsburg und Friedberg mit Anschlussverbindung als flexible Bedienung → keine Umsetzung bisher |
| Nutz-km 2022 pauschaliert | ca. 58.000 km |

AVV-Regionalbuslinie 103 – Überplanungen für Betriebsaufnahme Dezember 2025

- » Linienprofil bleibt gemäß Liniensteckbrief weitestgehend erhalten
- » Kosten-Nutzen-Optimierung einzelner Schulfahrten:
- » Zusammenlegung einzelner Schulfahrten, z.T. unter Berücksichtigung größerer Busse:
 - Zwei Mittagsfahrten von Friedberg nach Mering können aufgrund der aktuellen Auslastung zusammen gelegt werden; der Übergang zur Linie 106 bleibt bestehen
 - Zwei Mittagsfahrten von Friedberg nach Mering können aufgrund der aktuellen Auslastung und unter Einsatz eines Gelenkbusses zusammen gelegt werden
- » Nutz-km pauschaliert: ca. 50.000 km, ca. 8.000 km weniger als Status Quo (ca. -13%)

Linienverlauf AVV-Regionalbuslinie 104



Unser Ticket verbindet.

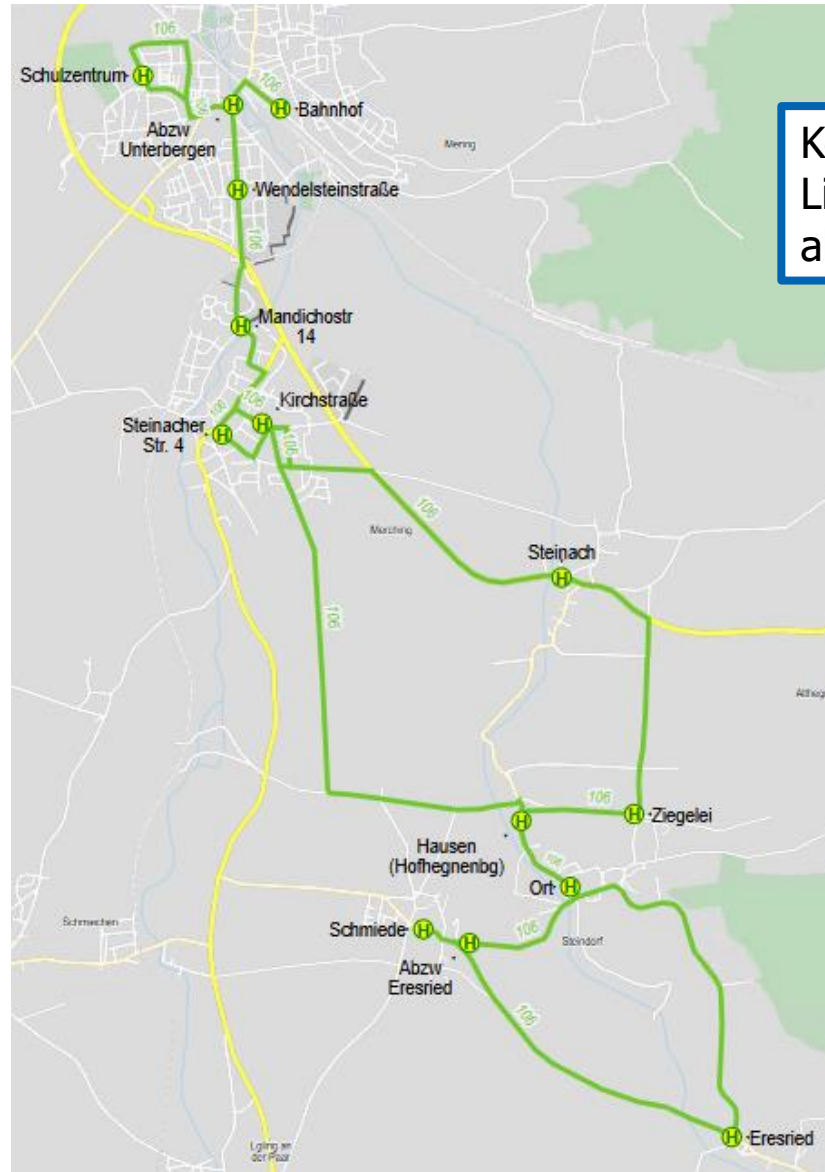


Liniensteckbrief 104 und Planungen zur Betriebsaufnahme Dezember 2025 (Schullinie)

| | Linie 104 |
|---------------------------|--|
| Linienweg | Mittelstetten – Glon – Baindlkirch – Tegernbach – Sirchenried – Ried – Hörmannsberg – Mering |
| Betriebstage | Montag - Freitag |
| Betriebszeiten | ca. 06.00 bis 18.30 Uhr |
| Taktung | In Ansätzen (Hin: 10 Fahrten, Rück: 11 Fahrten) |
| Funktion | Schüler- und Berufsverkehr, Anbindung an Mering Bahnhof |
| Verknüpfungspunkte | Mering Bahnhof |
| Umsetzung aus NVP | Ergänzendes AST-Angebot wurde nicht umgesetzt |
| Nutz-km 2022 pauschaliert | ca. 39.000 km |

» Beibehaltung des Status Quo

Linienverlauf AVV-Regionalbuslinie 106



Keine Änderungen im
Linienverlauf vorgesehen
ab Dezember 2025

| | Linie 106 |
|---------------------------|---|
| Linienweg | Mering – Merching – Steindorf |
| Betriebstage | Montag - Freitag |
| Betriebszeiten | 05.30 bis 18.30 Uhr |
| Taktung | In Ansätzen, überwiegend an Schultagen (Hin: 15 Fahrten, Rück: 10 Fahrten) |
| Funktion | Schüler- und Berufsverkehr, Anbindung an Mering Bahnhof |
| Verknüpfungspunkte | Mering Bahnhof (auch 103) |
| Umsetzung aus NVP | Flexible Bedienung, Versorgungsverkehr samstags (zwei Fahrtenpaare) → wurde nicht umgesetzt |
| Nutz-km 2022 pauschaliert | ca. 40.000 km |

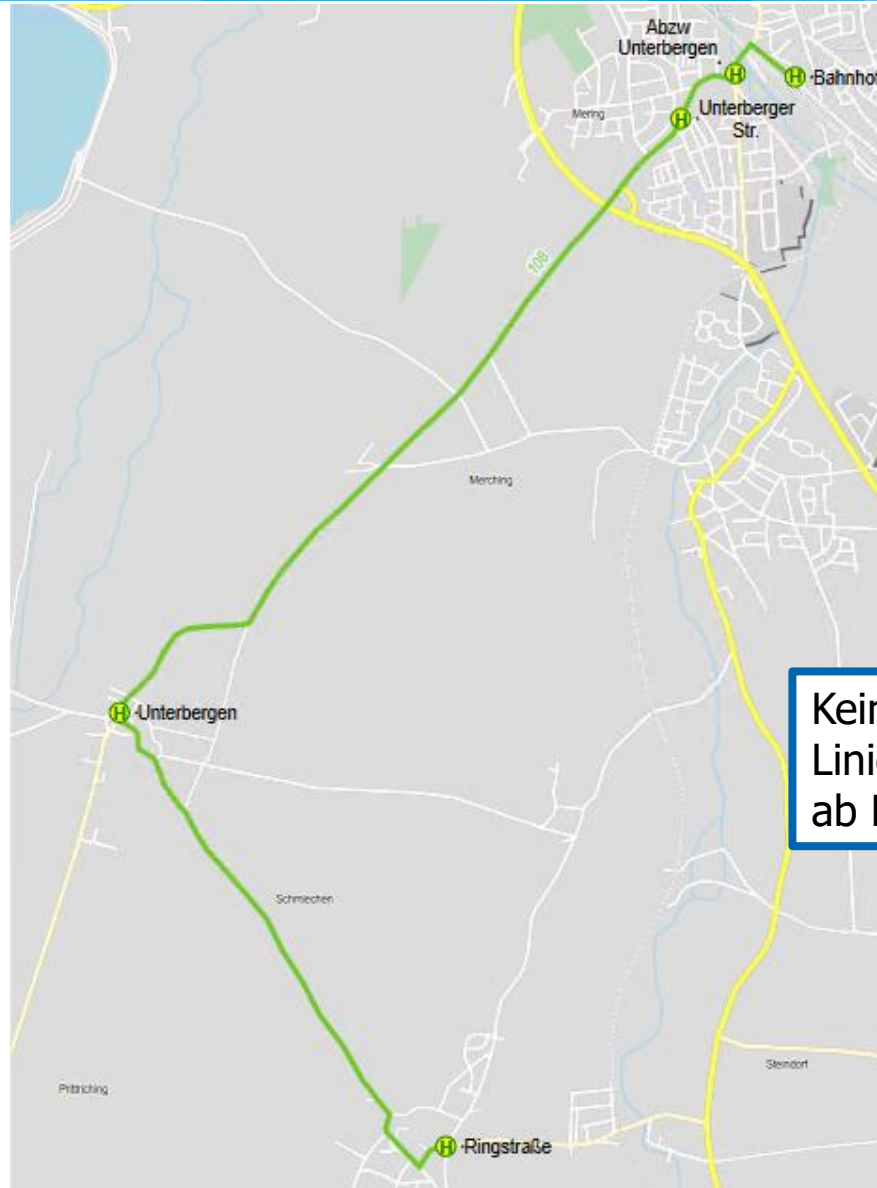
AVV-Regionalbuslinie 106 – Überplanungen für Betriebsaufnahme Dezember 2025

- » Linienprofil bleibt gemäß Liniensteckbrief in großen Umfang erhalten
- » Zusätzlich: Integration Schülerverkehr aus Mering an die Grund- und Mittelschule Merching auf Wunsch des Landkreises Aichach –Friedberg durch Verknüpfung Linie 102 und 106 am Bahnhof in Mering:
 - zum Schulbeginn: Verknüpfung bestehender Fahrten
 - Drei Fahrten ab 12:55 Uhr, 14:55 Uhr und 16:13 Uhr ab Merching Kirchstraße nach Mering auf der 106 zusätzlich zum Status Quo jeweils zur Weiterfahrt ab Mering Bahnhof mit der Linie 102
- » Nutz-km pauschaliert: ca. 43.000 km, ca. 3.000 km mehr als Status Quo (ca. +5%)

Linienverlauf AVV-Regionalbuslinie 108



Unser Ticket verbindet.



Keine Änderungen im
Linienverlauf vorgesehen
ab Dezember 2025

Liniensteckbrief 108 und Planungen zur Betriebsaufnahme Dezember 2025 (Schullinie)

| | Linie 108 |
|---------------------------|---|
| Linienweg | Schmiechen – Unterbergen – Mering |
| Betriebstage | Montag - Freitag |
| Betriebszeiten | eine Frühfahrt, eine Abendfahrt |
| Taktung | ungetaktet |
| Funktion | Schüler- und Berufsverkehr, Anbindung an Mering Bahnhof |
| Verknüpfungspunkt(e) | Mering Bahnhof |
| Umsetzung aus NVP | flexible Bedienung, Versorgungsverkehr samstags (zwei Fahrtenpaare) → wurde nicht umgesetzt |
| Nutz-km 2022 pauschaliert | ca. 4.000 km |

» Beibehaltung des Status Quo

Mögliche Förderung Bedarfsverkehre ab Dezember 2025 – vollständig emissionsfreie Fahrzeuge

| Landkreis Aichach-Friedberg | Erwartete Kosten / Jahr | Förderung 2026 | | Förderung 2027 | | Förderung 2028 | | Förderung 2029 | | Förderung 2030 und Folgejahre | |
|--|-------------------------|----------------|-----------|----------------|-----------|----------------|-----------|----------------|-----------|-------------------------------|-----------|
| 1: AktiVVo Königsbrunn - Mering | 55.000 € | | 38.000 € | | 33.000 € | | 27.000 € | | 25.000 € | | 22.000 € |
| 2: Gesamtgebiet | 520.000 € | 70% | 364.000 € | 60% | 312.000 € | 50% | 260.000 € | 45% | 234.000 € | 40% | 208.000 € |
| 3: Teilgebiet | 430.000 € | | 301.000 € | | 258.000 € | | 215.000 € | | 193.000 € | | 172.000 € |

| Landkreis Augsburg | Erwartete Kosten / Jahr | Förderung 2026 | | Förderung 2027 | | Förderung 2028 | | Förderung 2029 | | Förderung 2030 und Folgejahre | |
|--|-------------------------|----------------|----------|----------------|----------|----------------|----------|----------------|----------|-------------------------------|----------|
| 1: AktiVVo Königsbrunn - Mering | 65.000 € | | 45.000 € | | 39.000 € | | 32.000 € | | 29.000 € | | 26.000 € |
| 2: Gesamtgebiet | 65.000 € | 70% | 45.000 € | 60% | 39.000 € | 50% | 32.000 € | 45% | 29.000 € | 40% | 26.000 € |
| 3: Teilgebiet | - | | - | | - | | - | | - | | - |