

**LANDRATSAMT  
AICHACH-FRIEDBERG**



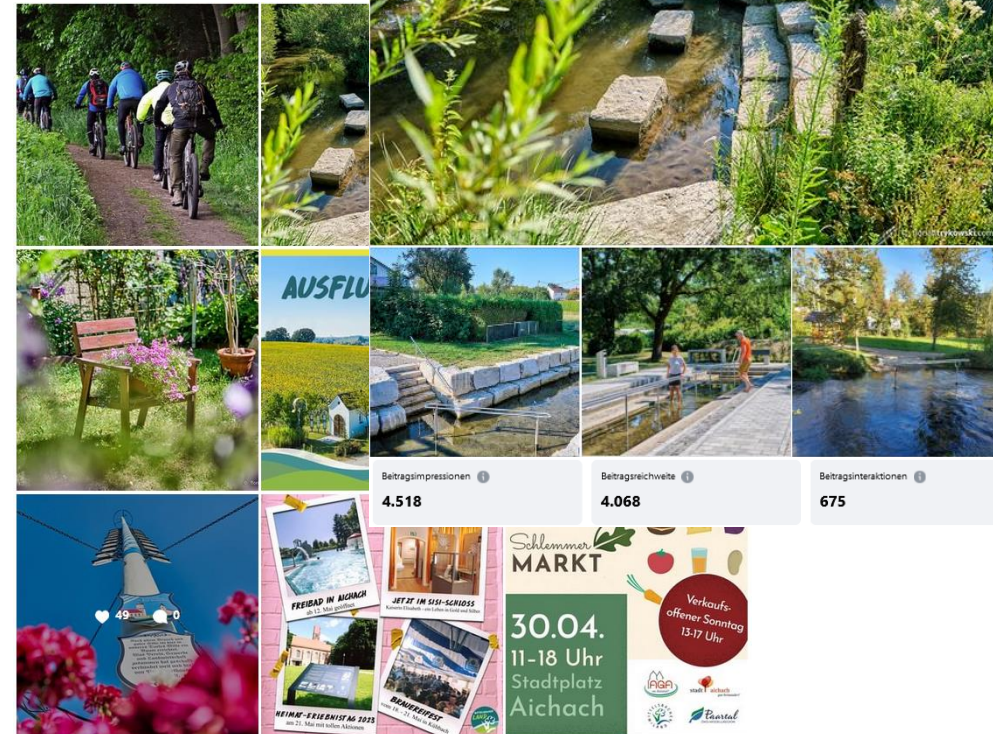
**Tätigkeitsbericht**  
**Tourismus & Naherholung**

Referentin: Daniela Eder

Datum: 12.06.2023

# Social Media

- Wird in Zusammenarbeit mit den Städten Aichach und Friedberg sowie dem Wittelsbacher Land e.V. gepflegt
- Ca. 2.650 Menschen folgen dem Wittelsbacher Land auf Facebook oder Instagram
- Wichtige Plattformen für junge Zielgruppe
- Follower erhalten Tipps & Infos zu:
  - Kultur
  - Kulinarik
  - Veranstaltungen
  - Ausflugszielen
  - Bräuchen & Traditionen



# Homepage

- Seit dem Relaunch im Dezember 2021 knapp 200.000 Seitenaufrufe und 60.000 einzigartige Nutzer
- Homepage wird jährlich durch Onlinemarketingkampagnen begleitet
  - 2022 wurden dadurch 1,2 Millionen Eindrücke generiert
- „Lebendige Seite“
  - Digitale Barrierefreiheit (Leichte Sprache, Kontrast, Schriftgröße)
  - Digitaler Veranstaltungskalender



			
<b>Kaiserin Elisabeth - ein Leben in G...</b>	<b>Historische Tage auf Schloss Scher...</b>	<b>Aichach - Wiege der Wittelsbacher</b>	<b>Stadtführung mit Magd Brigit</b>
<p>📍 Sisi Schloss Aichach-Untervittelsb...</p> <p>• So., 28. Mai 10:00 - 18:00 in 4 Tagen</p>	<p>📍 Schloss Scherneck, Scherneck 1, Re...</p> <p>• So., 28. Mai 11:00 - 21:00 in 4 Tagen</p>	<p>📍 FeuerHaus, Martinstraße 15, Aicha...</p> <p>• So., 28. Mai 14:00 - 17:00 in 4 Tagen</p>	<p>📍 Altstadt Friedberg, Marienplatz 5, F...</p> <p>• So., 28. Mai 15:00 in 4 Tagen</p>



# Fotoshooting

- Neubebilderung des Wittelsbacher Landes im Sommer 2022
- Vielseitiger Bildersatz für Broschüren, Social Media, Print- und Onlineauftritte
- Bilder stehen unter einer Open Data Lizenz. Diese werden in der Tourismusbranche immer wichtiger.

***“Als Open Data werden Daten bezeichnet, die von jedermann zu jedem Zweck genutzt, weiterverbreitet und weiterverwendet werden dürfen.”***



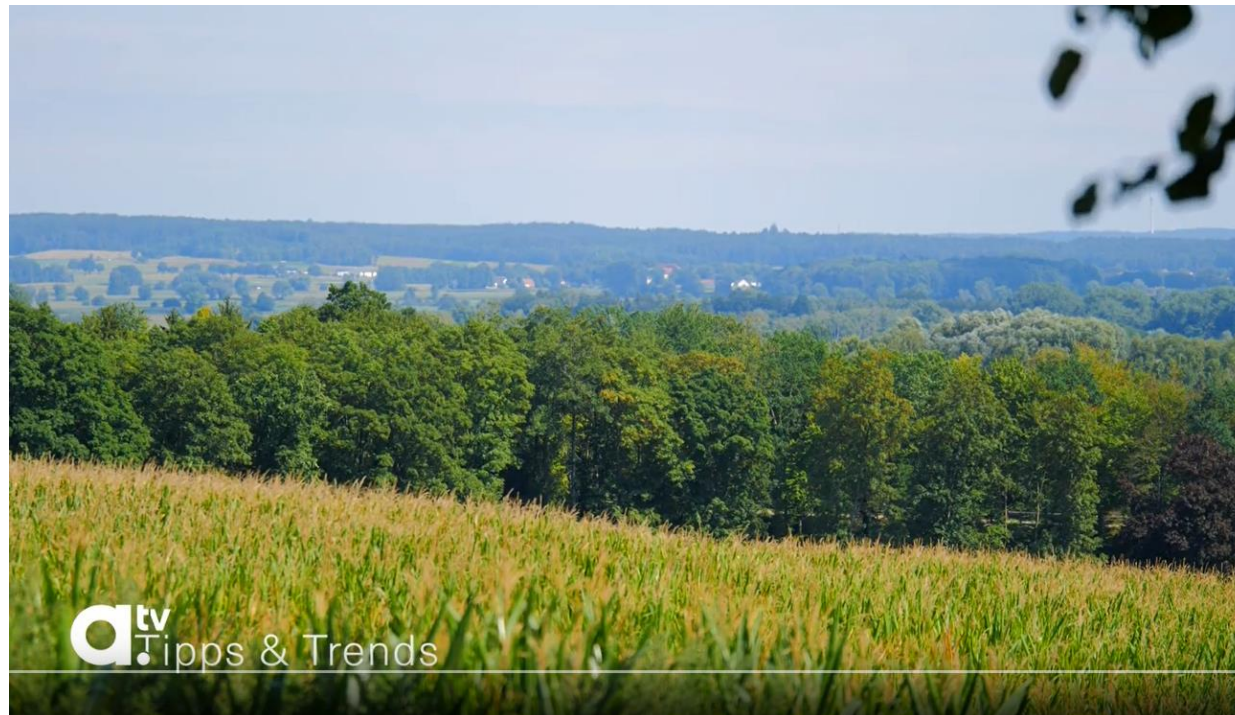
# Öffentliche Auftritte

- Nach drei Jahren wieder auf der WI-LA
- Zoo Augsburg
- Herbstmarkt
- Gewerbeschau Schmiechen
- Gewerbemesse Manching
- City Galerie Augsburg



# Infomercial bei a.tv

- Vorstellung des Wittelsbacher Landes als Ausflugsziel in der Magazinsendung „Tipps und Trends“
- Dreharbeiten fanden an der Paar bei Haslangkreit und Pöttmes statt



# Qualitätsmanagement

- Alle 16 Fahrradtouren wurden einer Kontrolle unterzogen
- Fehlende oder beschädigte Wegweiser wurden ersetzt
- Gefahrenstellen wurden Routenverlegungen durch entschärft



# Sitzbank

- Sonderanfertigung einer Sitzbank zur Aufwertung der Fahrradtour „Wittelsbacher Spuren-Tour“
- Kooperationsprojekt mit Schülern & Lehrern der Beruflichen Schulen Wittelsbacher Land, dem Markt Aindling und EVA





# Genussradtour

- 60 km lange Fahrradetape, die alle Spezialitätenwirte verbindet
- SG 12 unterstützte mit seiner langjährigen Erfahrung, in der Planung und Konzeption von Radwegen und war maßgeblich in der Ausarbeitung der Route beteiligt



Ein Erlebnis der besonderen kulinarischen Art.

Wir radeln mit dem E-Bike durchs Wittelsbacher Land und besuchen dabei jeden einzelnen Spezialitätenwirt.

Mehr Fahrradtouren durch das Wittelsbacher Land finden Sie unter [www.wittelsbacherland.de/radfahren](http://www.wittelsbacherland.de/radfahren)

Die Tickets können ausschließlich beim Wittelsbacher Land Verein erworben werden (telefonisch unter 08251 86505 0 oder in der Geschäftsstelle in der Werlbergerstraße 7 in Aichach). Keine Kartenzahlung möglich.

Die Spezialitätenwirte übernehmen keine Haftung für selbstverschuldete Sach- und Personenschäden. Jeder Fahrer ist selbst für sich verantwortlich und muss seine persönliche Kondition und die seines Fahrrads selbst einschätzen können.

Änderungen vorbehalten! Auf 30 Teilnehmer begrenzt!

17.9.2022

**GENUSSRADLTOUR  
MIT IHREM EIGENEN E-BIKE**

**Ausweichtermin**  
bei schlechtem Wetter am 24.9.2022

[spezialitaetenwirte.de](http://spezialitaetenwirte.de)  



# Lechradweg

- Neuer länderübergreifender Flussradweg unter Projektleitung der Allgäu GmbH entstanden
- Landkreis Aichach-Friedberg war Projekt- und Finanzierungspartner
- 244 Kilometer von Marxheim über Aichach-Friedberg bis nach Steeg
- Begleitet durch digitalen Reiseassistenten und Lauschtour



# München-Augsburg-Radweg

- Kooperationsprojekt mit dem Landkreis Fürstentumbruck, der Regio Augsburg Tourismus GmbH und der Stadt München
- Aufnahme ins für „Bayernnetz für Radler“



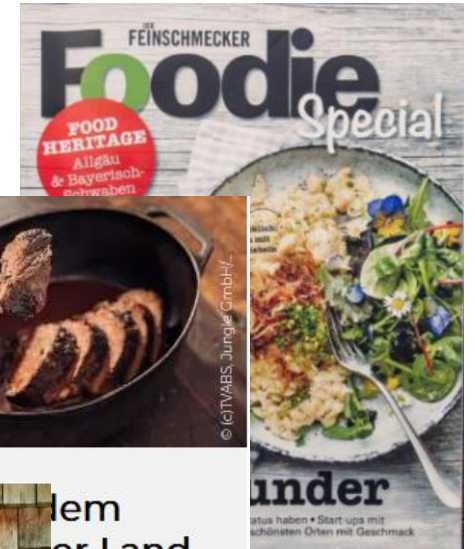
Auf zwei Rädern  
durch Oberbayern  
und Bayerisch-Schwaben

Kostenlosr Prospekt für den München-Augsburg-Radweg | Stand 2021-2023



# Tourismusverband Allgäu/Bayerisch-Schwaben

- Jährl. Marketingbudget finanziert Projekte wie:
  - Storytelling-Kampagne „Geschichten und Gesichter“
    - Locationscouting & Betreuung für die Sendung „Mein Bayern erleben“ von SAT.1 Bayern
  - Lauschtouren (Rund ums Sisi-Schloss)
  - Bayerisch-Schwaben-Blog
  
- Kulinarisches Erbe Bayerisch-Schwabens



dem  
er Land  
aus dem  
ein echtes  
Landkreises  
er Stadt

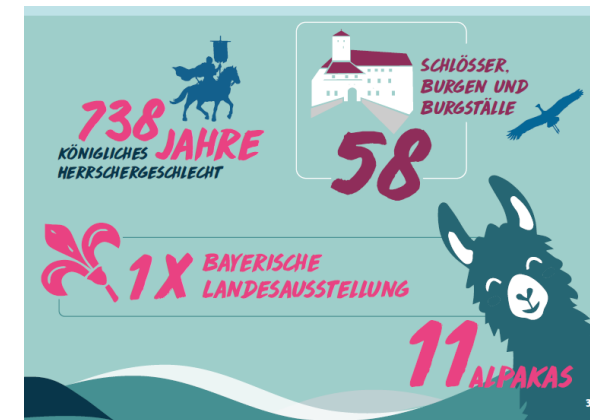
## Der rasende Visionär

Stefan Fuß betreibt den "Goldenen Stern" im Wittelsbacher Land. Ein Koch und Visionär: zwischen Bodenständigkeit, Tradition und Moderne. >>



# Broschüren

- „Wandern im Wittelsbacher Land“
  - Anpassung an neues CI & Modernisierung
  - 10 neue Wanderwege
  - GPX-Tracks zu jeder Tour mittels QR-Code abrufbar
  - Ermöglicht Navigation über Wanderapps wie Komoot oder Outdooractive
  - Beinahe 1000 Bestellungen & Downloads in den ersten Wochen
  
- „Ausflugsziele im Wittelsbacher Land“
  - Imagebroschüre zum Kennenlernen des Wittelsbacher Landes
  - Anpassung an neues CI & Modernisierung





# Team



v.l.n.r. Christina Stegmiller, Marc Höller, Daniela Eder, Beate Haas

