



Verkehrsvertrag Bündel 02 Lech Süd Varianten der Bedarfsverkehre



Unser Ticket verbindet.



Unser Ticket verbindet.

Exkurs: AktiVVo Holzwinkel-Roth-Zusamntal

Exkurs: AktiVVo Holzwinkel-Roth-Zusamntal

Überblick

**Das AktiVVo-Bediengebiet
in der Übersicht mit allen
30 Orten/Ortsteilen**



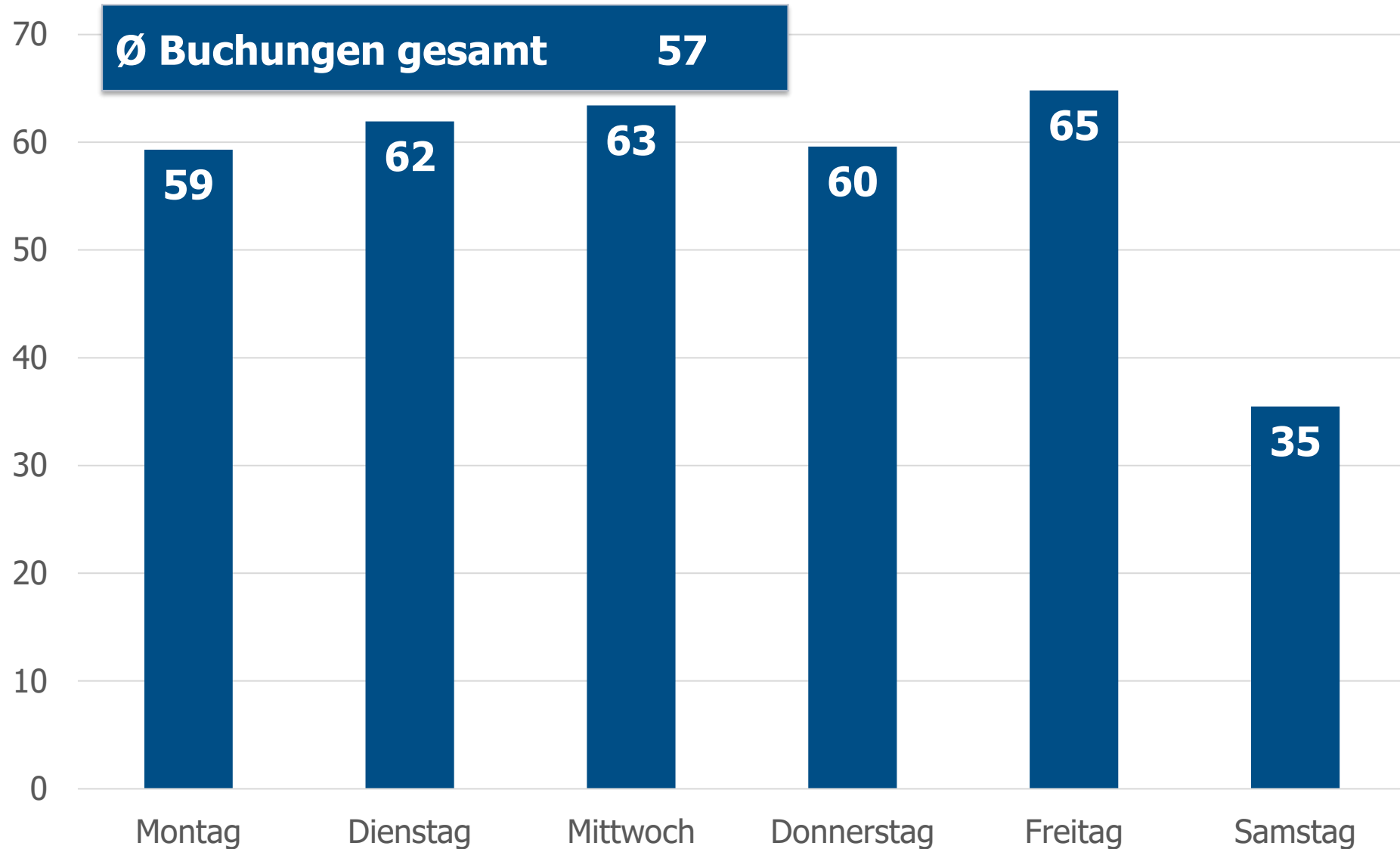
- » Betriebsaufnahme 01. Juni 2023 mit zwei Kleinbussen (8-Sitzer)
- » Flächenangebot in den Gemeinden Adelsried, Altenmünster, Bonstetten, Emersacker, Heretsried, Horgau, Welden und dem Markt Zusmarshausen) sowie ihren Ortsteilen
- » Insgesamt ca. 250 Haltepunkte
- » Betriebszeiten: Mo-Fr von 06:00-20:00 Uhr, Sa von 08:30-18:00 Uhr

Exkurs: AktiVVo Holzwinkel-Roth-Zusamntal

Durchschnittliche Fahrten nach Wochentagen Juni – Dezember 2023

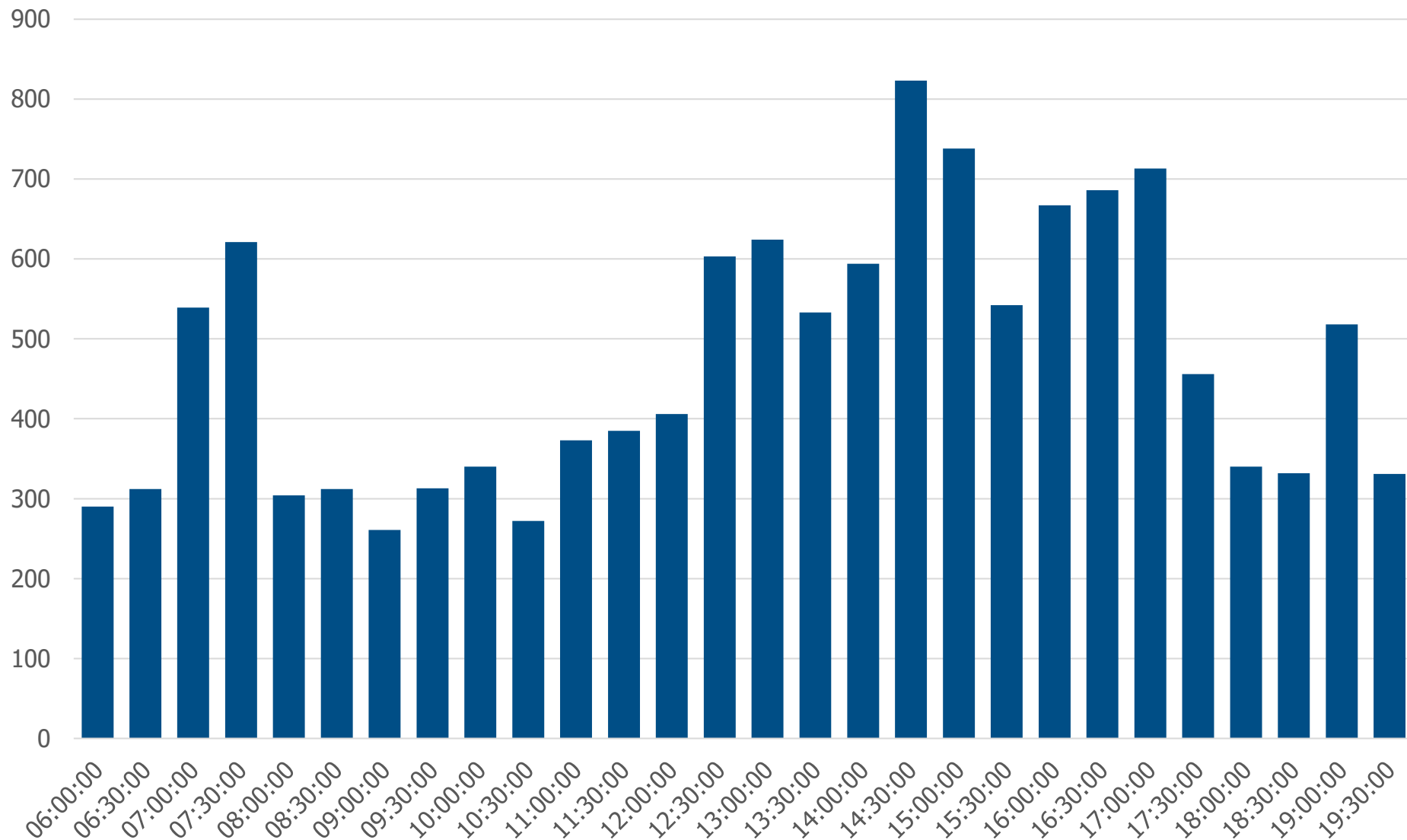


Unser Ticket verbindet.



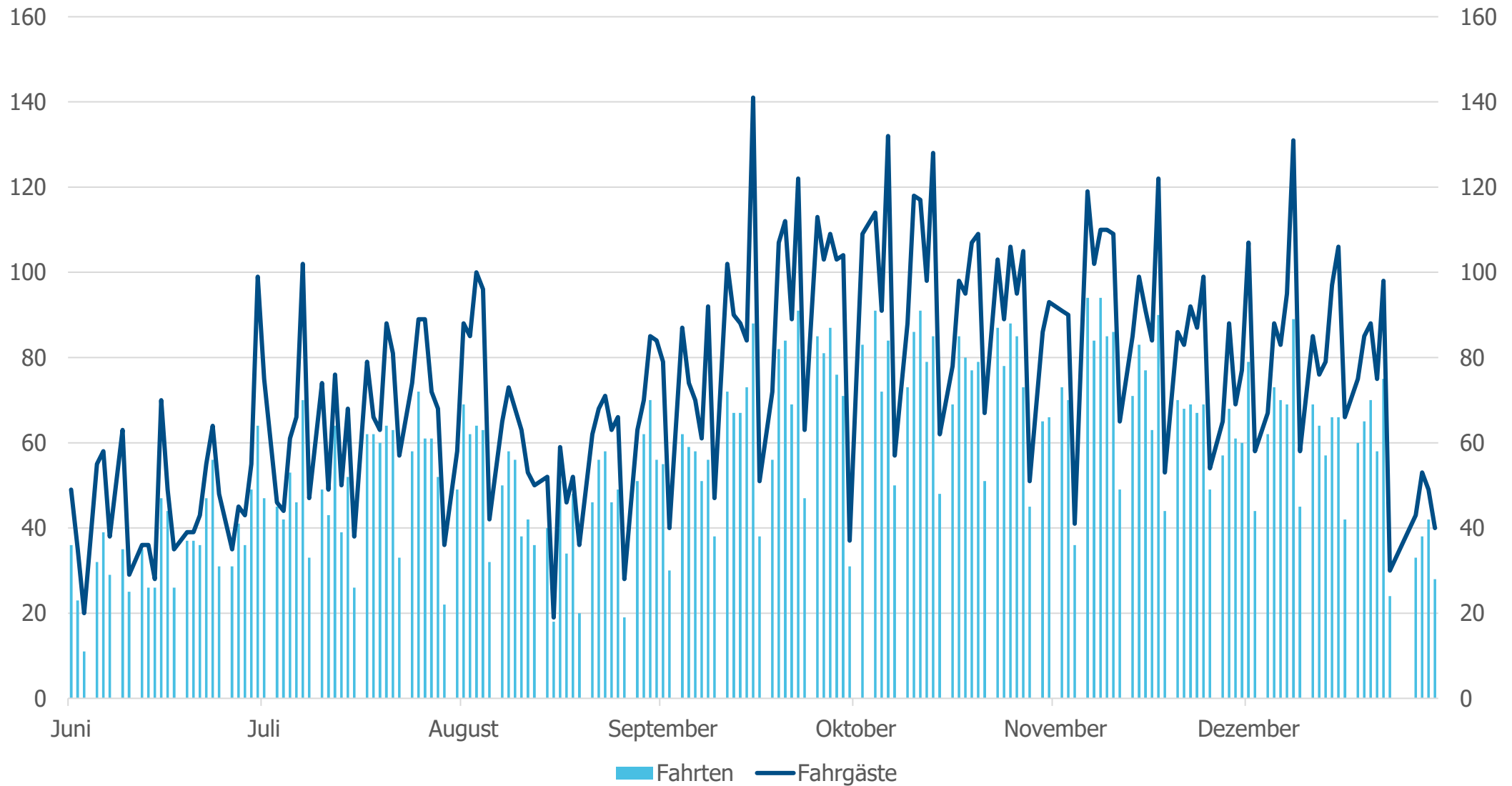
Exkurs: AktiVvo Holzwinkel-Roth-Zusamtal

Tagesganglinie der Fahrgastfahrten Juni – Dezember 2023



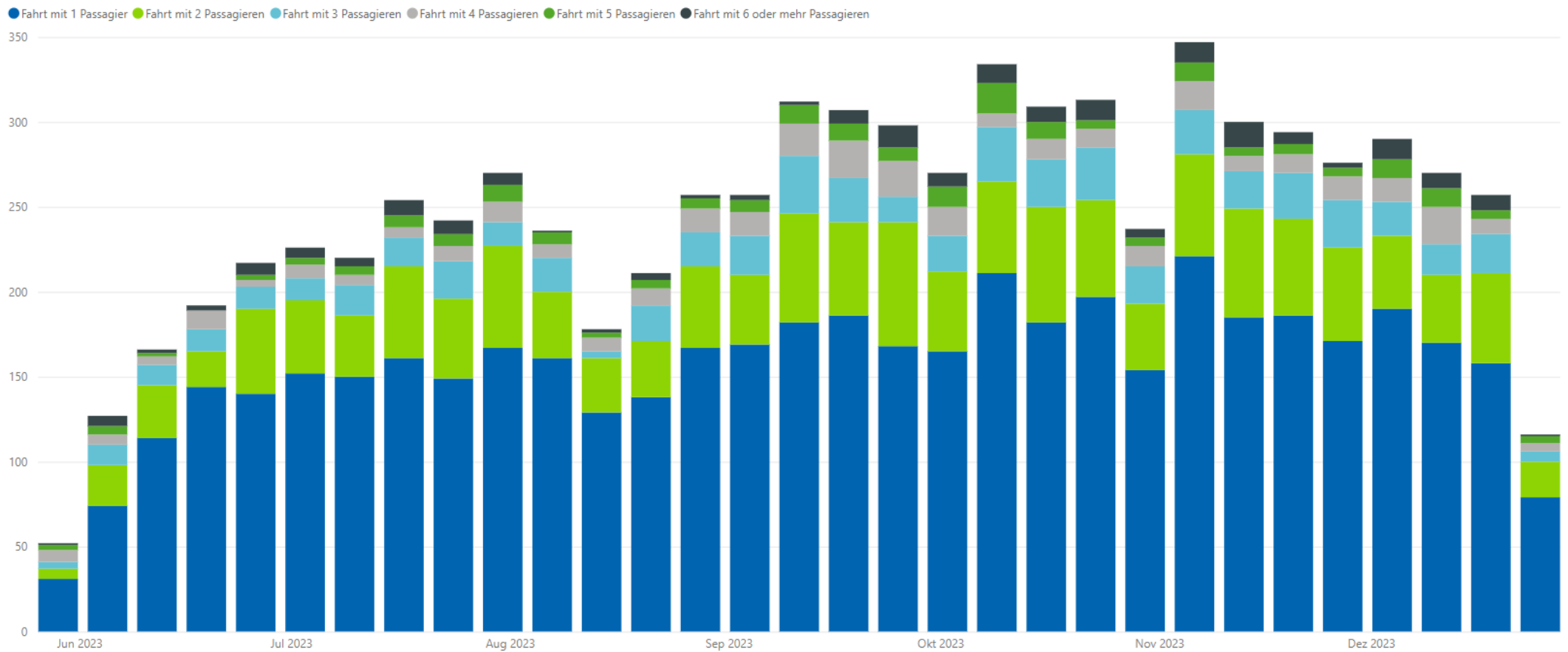
Exkurs: AktiVvo Holzwinkel-Roth-Zusamntal

Fahrt- und Fahrgastanzahl Juni – Dezember 2023



Exkurs: AktiVVo Holzwinkel-Roth-Zusamtl

Gruppierung Juni – Dezember 2023



01

Ausgangslage Verkehrsvertrag Lech Süd

1. Ausgangslage Verkehrsvertrag Lech Süd

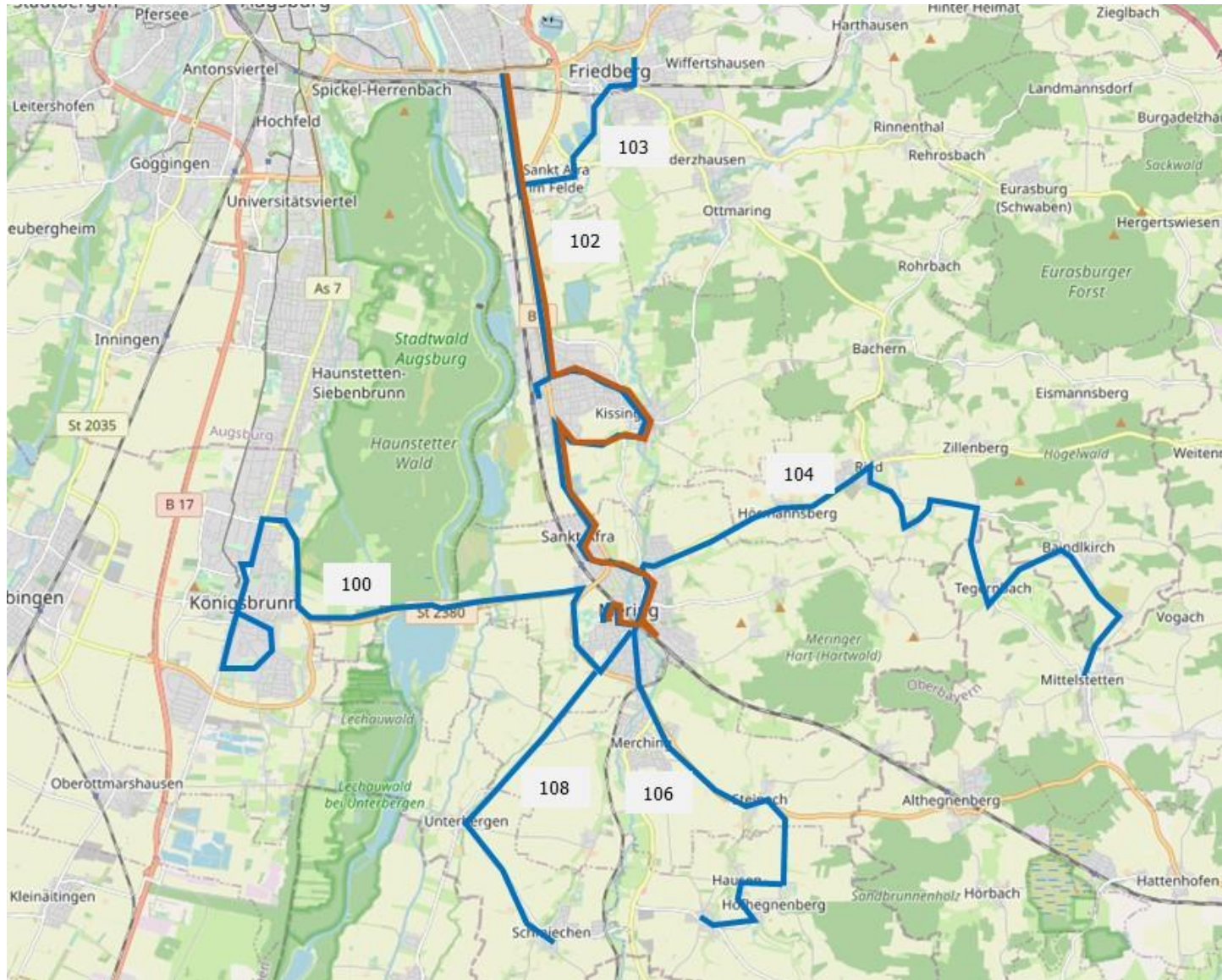
- » Aktuelle Vertragslaufzeit: 01.08.2016 - 13.12.2025
- » Betreiber: DB Regio Bus Bayern GmbH
- » AVV-Regionalbuslinien im Status Quo:

Linie	Linienweg	Nutz-km (pauschalierte Berechnung für 2022)
100	Mering – Königsbrunn	ca. 197.000 km / Jahr
102	Augsburg-Hochzoll – Kissing – Mering	ca. 361.000 km / Jahr
103	Friedberg – Kissing – Mering	ca. 58.000 km / Jahr
104	Mering – Ried – Baidlkirch – Mittelstetten	ca. 39.000 km / Jahr
106	Mering – Merching – Steinach – Steindorf	ca. 41.000 km / Jahr
108	Mering – Unterbergen – Schmiechen	ca. 4.000 km / Jahr
AST 103	Friedberg – Kissing – Mering	
	Gesamt:	<u>ca. 700.000 km</u>

1. Ausgangslage Verkehrsvertrag Lech Süd



Unser Ticket verbindet.



02

Varianten Regionalbuskonzept ab Dezember 2025

2.1 Kalkulation Regionalbusverkehr Basis

AVV-Regionalbuslinien 100, 102, 103, 104, 106 und 108

Regionalbusverkehr Lech Süd	Ausgangslage: Fahrplanstand vor Fahrplanwechsel 2023	Beschlussfassung Vorabkennzeichnung: Lech Süd ab Dez. 2025 Basis
Fahrplankilometer der Leistung pro Jahr* ¹	700.000 km	- 36.000 km = ca. 664.000 km
Anzahl Fahrzeuge	16 Sololinienbusse, 3 Gelenklinienbusse	voraussichtlich 14 Sololinienbusse, 3 Gelenklinienbusse
Gesamtausgleich je Fahrplankilometer* ²	3,19 €	4,46 € Hinweis: Aufgrund der Steigerungen in den Bereichen Fahrzeugkosten, Personal und Energie steigen die Kosten pro Kilometer im Rahmen der Erwartungswertberechnung entsprechend deutlich an
Erwarteter Gesamtausgleich pro Jahr	ca. 2.233.000 € (Preisstand 2023)	ca. 2.958.000 €

*¹ Berechnung auf pauschalitem Fahrplanjahr

*² Preisstand 2023 (keine Preisgleitung auf 2024 und 2025); Erwartungswertberechnung auf Basis AVV-Qualitätsstandards Vergaben 2022

2.1 Kalkulation Regionalbusverkehr Basis NEU

AVV-Regionalbuslinien 100, 102, 103, 104, 106 und 108



» **Aufgrund der angespannten Fahrpersonalsituation auf Seiten aller Verkehrsunternehmer wurden zum Fahrplanwechsel im Dezember 2023 bereits weitere Fahrtreduzierungen im Frühverkehr umgesetzt**

» **Basis NEU Lech Süd ab Dez. 2025 = Vorabbekanntmachung + Ausgangslage Fahrplanstand nach Fahrplanwechsel 2023**

- AVV-Linie 102 / Streichung Fahrten:
 - 06.47 Uhr von Augsburg, Rud.-Diesel-Gym. nach Mering, Bahnhof
 - 07.27 Uhr von Mering, Bahnhof nach Kissing, Bahnhof
- AVV-Linie 103 / Streichung Fahrten:
 - 07.09 Uhr von Mering St. Afra Gewerbegebiet nach Friedberg, Stadthalle

→ Fahrzeuganzahl verringert sich aufgrund Fahrtreduzierung im Frühverkehr (Zeitpunkt, an dem maximale Fahrzeuganzahl im Einsatz ist) nochmal auf voraussichtlich **12 Sololinienbusse und 3 Gelenklinienbusse**

→ **- 44.000 km / Jahr** im Vergleich zu Fahrplanstand 2023 = **ca. 656.000 km / Jahr**

→ **Erwarteter Gesamtausgleich pro Jahr: ca. 2.873.000 €**

Preisstand 2023 (keine Preisgleitung auf 2024 und 2025); Erwartungswertberechnung auf Basis AVV-Qualitätsstandards Vergaben 2022

2.1 Kalkulation Regionalbusverkehr

Variante Fahrtreduzierung Abendverkehr Königsbrunn - Mering

» Basis NEU als Grundlage

» Fahrtreduzierung im Abendverkehr Königsbrunn - Mering

- AVV-Linie 100 / Streichung Fahrten:

- 20.04 Uhr von Königsbrunn, Fuggerstraße nach Mering, Bahnhof

→ **pro Fahrt ca. 1-2 Fahrgäste, Fahrgäste in Jahresfrist ca. 300**

- 20.35 Uhr von Mering, Bahnhof nach Königsbrunn, Fuggerstraße

→ **durchschnittlich 2-3 einsteigende Fahrgäste am Bahnhof Mering, Fahrgäste in Jahresfrist ca. 700**

→ **- 7.400 km / Jahr im Vergleich zu Basis NEU = ca. 648.600 km / Jahr**

→ **Erwarteter Gesamtausgleich pro Jahr: ca. 2.848.000 €**

2.1 Kalkulation Regionalbusverkehr

Variante Fahrtreduzierung Abendverkehr Mering – Kissing – Hochzoll Stufe 1

» Basis NEU als Grundlage

» Stufe 1: Fahrtreduzierung im Abendverkehr Mering – Kissing – Hochzoll

- AVV-Linie 102 / Streichung Fahrten:
 - Montags bis freitags: Streichung von 11 Fahrten nach 20 Uhr; letzte Fahrtmöglichkeit von Augsburg, Rud.-Diesel-Gym. nach Mering um 20.13 Uhr, letzte Fahrtmöglichkeit von Mering nach Augsburg, Rud.-Diesel-Gym. um 19.36 Uhr
→ **pro Fahrt ca. 6-7 Fahrgäste, Fahrgäste in Jahresfrist ca. 20.400**
 - Samstags: Streichung von 10 Fahrten nach 20 Uhr; letzte Fahrtmöglichkeit Richtung Kissing / Mering um 20.14 Uhr, letzte Fahrtmöglichkeit Richtung Augsburg, Rud.-Diesel-Gym. um 19.42 Uhr
→ **pro Fahrt ca. 5-6 Fahrgäste, Fahrgäste in Jahresfrist ca. 3.000**
 - Sonn- und Feiertags: Streichung von 6 Fahrten nach 18.30 Uhr; letzte Fahrtmöglichkeit Richtung Kissing / Mering um 17.37 Uhr, letzte Fahrtmöglichkeit Richtung Augsburg, Rud.-Diesel-Gym. um 18.35 Uhr
→ **pro Fahrt ca. 6-7 Fahrgäste, Fahrgäste in Jahresfrist ca. 1.600**

→ - **41.500 km** / Jahr im Vergleich zu Basis NEU = **ca. 614.500 km / Jahr**

→ **Erwarteter Gesamtausgleich pro Jahr: ca. 2.732.000 €**

2.1 Kalkulation Regionalbusverkehr

Variante Fahrtreduzierung Samstagabend- und Sonntagsfahrten Mering – Kissing – Hochzoll Stufe 2



» Variante Fahrtreduzierung Abendverkehr Mering – Kissing - Hochzoll Stufe 1 als Grundlage

» Stufe 2: Zusätzliche Fahrtreduzierung Samstagabend- und Sonntagsfahrten Mering – Kissing – Hochzoll

- AVV-Linie 102 / Streichung Fahrten:

- Samstags: 8 Fahrten zwischen 18 und 20 Uhr; letzte Fahrtmöglichkeit Richtung Kissing / Mering um 18.14 Uhr, letzte Fahrtmöglichkeit Richtung Augsburg, Rud.-Diesel-Gym. um 17.42 Uhr

→ pro Fahrt ca. 9-10 Fahrgäste, Fahrgäste in Jahresfrist ca. 2.000

- Sonn- und Feiertags: Streichung des Angebots (12 Fahrten)

→ pro Fahrt ca. 8-9 Fahrgäste, Fahrgäste in Jahresfrist ca. 6.200

→ - **16.500 km** / Jahr im Vergleich zu Stufe 1 → 16.500 km Einsparung + 41.500 km Einsparung der Stufe 1 im Vergleich zu Basis NEU

= - **58.000 km im Vergleich zu Basis NEU**

→ **Erwarteter Gesamtausgleich pro Jahr: ca. 2.677.000 €**

Preisstand 2023 (keine Preisgleitung auf 2024 und 2025); Erwartungswertberechnung auf Basis AVV-Qualitätsstandards Vergaben 2022

2.1 Kalkulation Regionalbusverkehr

Übersicht der Varianten

	Ausgangslage: Fahrplanstand vor Fahrplanwechsel 2023	Lech Süd ab Dez. 2025 Beschlussfassung Vorabbekannt- machung	Ausgangslage: (Vorabbekannt- machung + Ausgangslage Fahrplanstand nach Fahrplanwechsel 2023) = Lech Süd ab Dez. 2025 Basis NEU	Lech Süd ab Dez. 2025 Basis NEU		
				plus Fahrtreduzierung Abendverkehr Königsbrunn - Mering	plus Fahrtreduzierung Abendverkehr Mering - Kissing – Hochzoll Stufe 1	Plus weitere Reduzierung Samstagabend- und Sonntagsfahrten Mering - Kissing – Hochzoll Stufe 2
Fahrplankilometer der Leistung pro Jahr*1	ca. 700.000 km	ca. 664.000 km	ca. 656.000 km	- 7.400 km = ca. 648.600 km	- 41.500 km = ca. 614.500 km	- 16.500 km zzgl. Einsparung auf Stufe 1 von 41.500 km = ca. 598.000 km
Anzahl Fahrzeuge	16 Sololinienbusse, 3 Gelenklinienbusse	voraussichtlich 14 Sololinienbusse, 3 Gelenklinienbusse	voraussichtlich 12 Sololinienbusse, 3 Gelenklinienbusse			
Erwarteter Gesamtausgleich pro Jahr ²	ca. 2.233.000 € (Preisstand 2023)	ca. 2.958.000 €	ca. 2.873.000 €	ca. 2.848.000 €	ca. 2.732.000 €	ca. 2.677.000 €

Hinweis: Aufgrund der Steigerungen in den Bereichen Fahrzeugkosten, Personal und Energie steigen die Kosten pro Kilometer im Rahmen der Erwartungswertberechnung entsprechend deutlich an

*1 Berechnung auf pauschalitem Fahrplanjahr

*2 Preisstand 2023 (keine Preisgleitung auf 2024 und 2025); Erwartungswertberechnung auf Basis AVV-Qualitätsstandards Vergaben 2022

2.2 Kalkulation Regionalbusverkehr

Kombination der Varianten

Synergieeffekte durch Kombination der Varianten:

» Reduzierung Abendverkehr Königsbrunn – Mering + Reduzierung Abendverkehr Mering – Kissing – Hochzoll

→ Reduzierung Abendverkehr Gebiet Lech Süd

→ **Basis NEU: ca. 656.000 km - 7.400 km - 41.500 km**
= **ca. 607.000 km / Jahr**

→ **Erwarteter Gesamtausgleich pro Jahr: ca. 2.710.000 €**

» Reduzierung Abendverkehr Königsbrunn – Mering + Reduzierung Abendverkehr Mering – Kissing – Hochzoll + Reduzierung Sonntagsfahrten Mering – Kissing – Hochzoll

→ Reduzierung Abend- und Sonntagsfahrten Gebiet Lech Süd

→ **Basis NEU: ca. 656.000 km - 7.400 km - 41.500 km - 16.500 km**
= **ca. 590.600 km / Jahr**

→ **Erwarteter Gesamtausgleich pro Jahr: ca. 2.655.000 €**

Preisstand 2023 (keine Preisgleitung auf 2024 und 2025); Erwartungswertberechnung auf Basis AVV-Qualitätsstandards Vergaben 2022

03

Varianten der Bedarfsverkehre ab 2025

3.1 Varianten der Bedarfsverkehre ab 2025

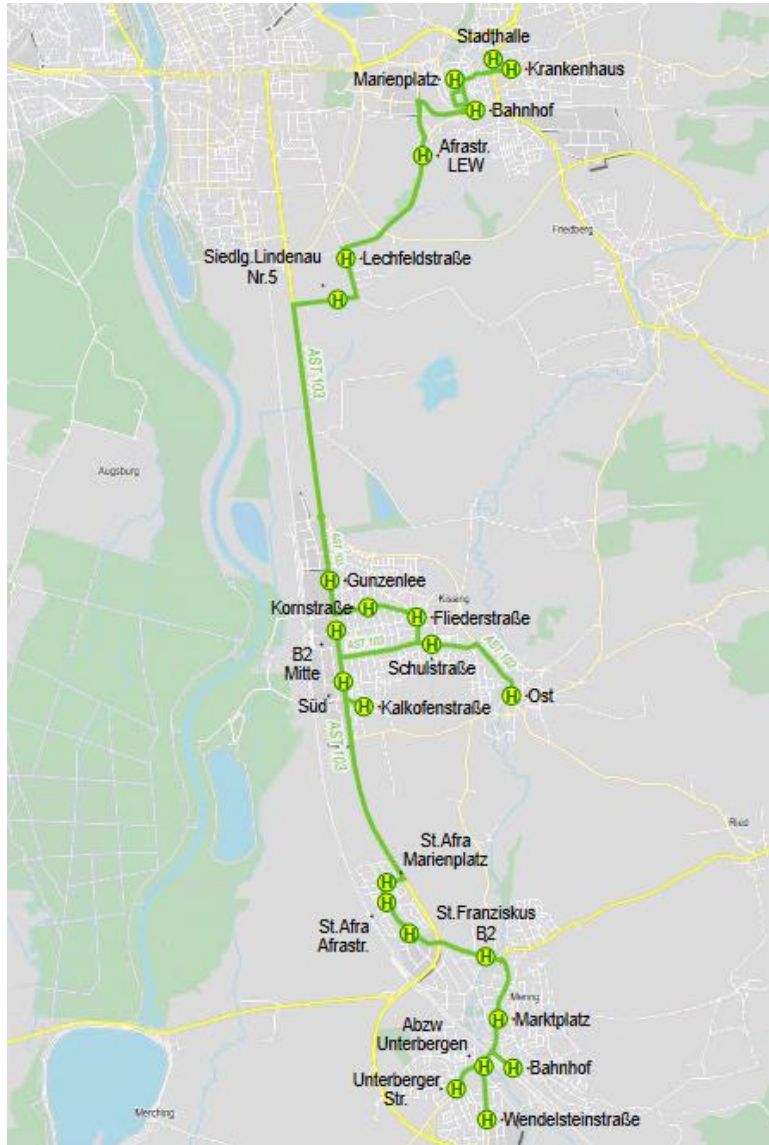
- » **Variante 0:** Beibehaltung des AST 103 im Status Quo
- » **Variante 1:** Beibehaltung des AST 103 und Implementierung eines On-Demand-AktiVVo Königsbrunn – Mering
- » **Variante 2:** Implementierung On-Demand-AktiVVo Lech Süd Landkreis Aichach-Friedberg und damit Wegfall des AST 103
- » **Variante 3:** Implementierung eines On-Demand-AktiVVo Lech Süd Landkreis Aichach-Friedberg zzgl. Königsbrunn – Mering und damit Wegfall des AST 103

3.1 Varianten der Bedarfsverkehre ab 2025

Variante 0: Beibehaltung des AST 103 im Status Quo



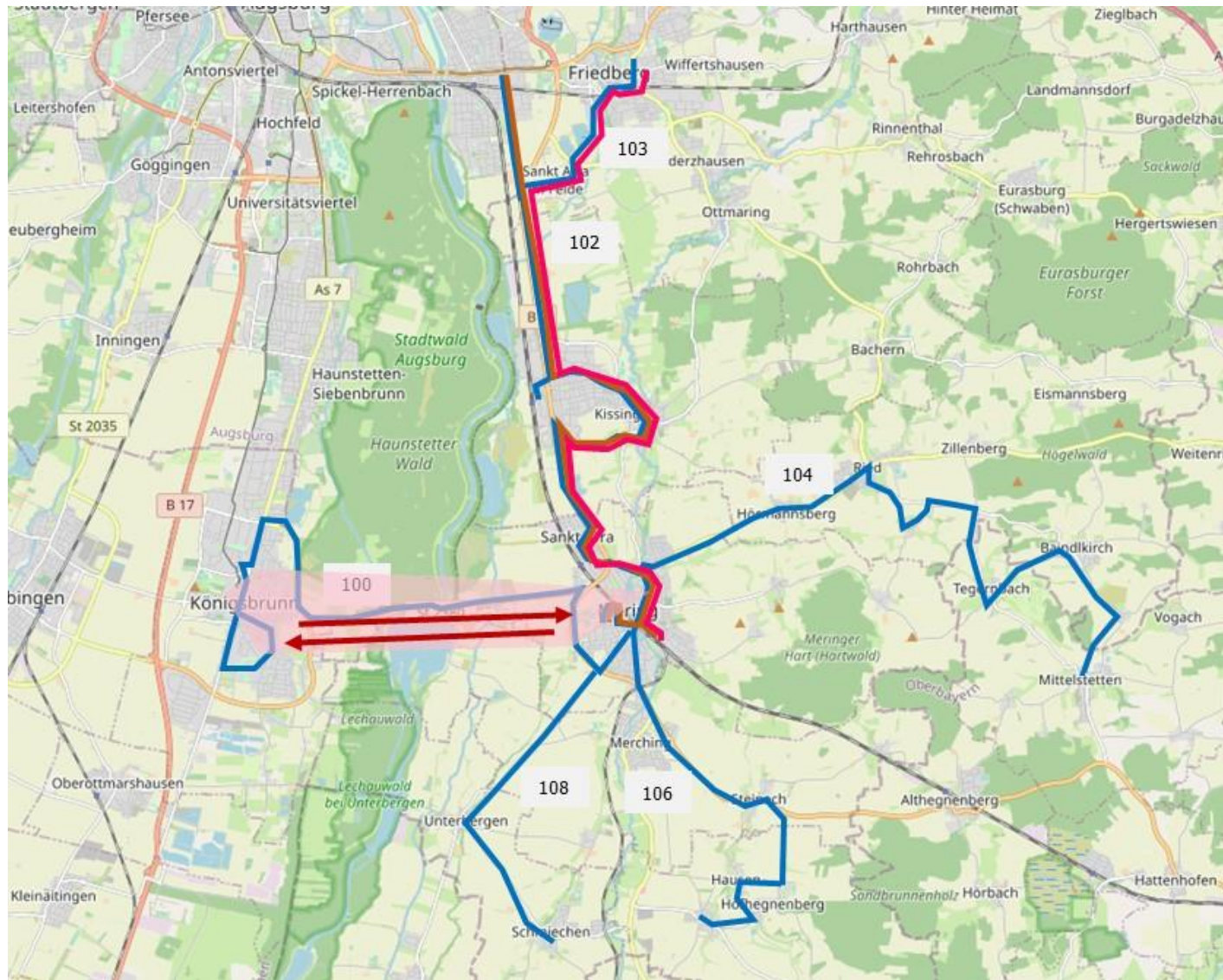
Unser Ticket verbindet.



	AST 103
Linienweg	Friedberg – Kissing – Mering
Betriebstage	Montag bis Freitag, Samstag, Sonntag u. Feiertag
Betriebszeiten	ca. 10.00 bis 24.00 Uhr
Taktung	stündlich (nach tel. Anmeldung), Hin: 15 mögliche Fahrten, Rück: 17 mögliche Fahrten
Funktion	Ergänzung der AVV-Linie 103, Zusanbindungen in Friedberg, Verbindung zum Krankenhaus Friedberg
Verknüpfungspunkt	Friedberg Bahnhof
Umsetzung aus NVP	–
Fahrten	ca. 60 Fahrten im Monat (ca. 50-80, stark schwankend)
Kosten 2022	ca. 15.000 €
Kosten 2023	ca. 16.000 €

3.1 Varianten der Bedarfsverkehre ab 2025

Variante 1: AktiVVo Königsbrunn – Mering zzgl. AST 103

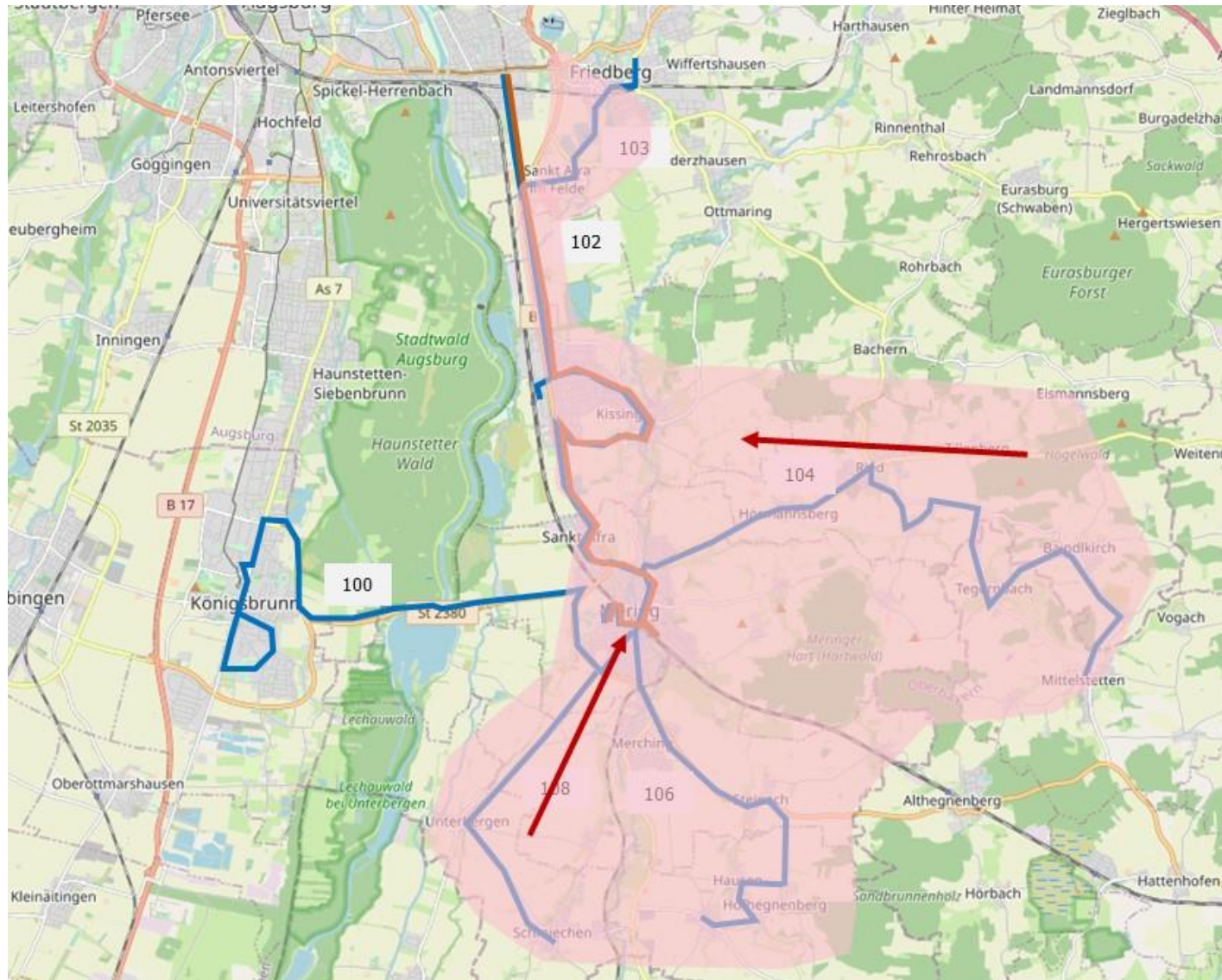


- AVV-Regionalbuslinie 102
- weitere Taktlinien / Schullinien
- AST 103
- On Demand Verkehr mit KLB / Sprintern

- » AktiVVo als Ergänzung der AVV-Linie 100 an Freitagabenden und Wochenenden
- » Vereinzelt Haltestellen an zentralen Punkten in Königsbrunn und Mering (keine Parallelbedienung zu den Stadtbuslinien Königsbrunn)
- » Beibehaltung des AST 103 zur Anbindung des Krankenhauses Friedberg
- » Fahrzeuge: 1 Kleinbus

3.1 Varianten der Bedarfsverkehre ab 2025

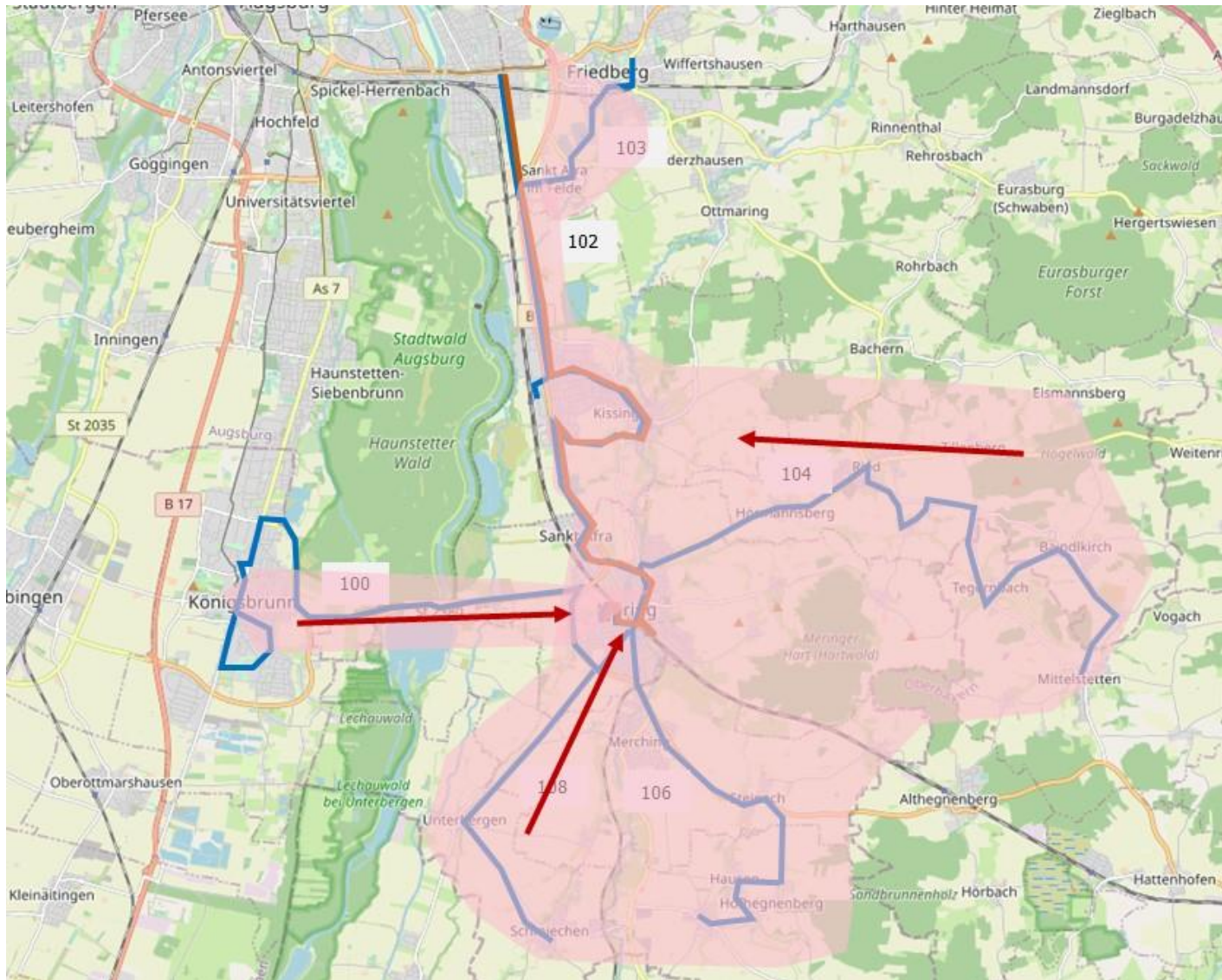
Variante 2: AktiVVo Lech Süd Landkreis Aichach-Friedberg



- AVV-Regionalbuslinie 102
 - weitere Taktlinien / Schullinien
 - On Demand Verkehr mit KLB / Sprintern
- » AktiVVo als Zubringer für AVV-Regionalbuslinien, insbesondere zur Hauptlinie 102 → Vermeidung von Parallelverkehren
 - » Für gesamtes Gebiet etwa ca. 200 Haltestellen
 - » In Kissinger, Friedberg, Mering vereinzelte AktiVVo-Haltestellen
 - » Wegfall des AST 103, da Krankenhausanbindung durch AktiVVo
 - » Fahrzeuge: 2 Kleinbusse

3.1 Varianten der Bedarfsverkehre ab 2025

Variante 3: AktiVVo Lech Süd Landkreis Aichach-Friedberg zzgl. Königsbrunn – Mering



- AWW-Regionalbuslinie 102
- weitere Taktlinien / Schullinien
- On Demand Verkehr mit KLB / Sprintern

- » AktiVVo als Zubringer für AWW-Regionalbuslinien, insbesondere zur Hauptlinie 102 → Vermeidung von Parallelverkehren
- » Für gesamtes Gebiet etwa 200 bis 250 Haltestellen
- » In Königsbrunn, Kissing, Friedberg, Mering vereinzelte AktiVVo-Haltestellen (Erweiterung wäre möglich, jedoch mit erheblichen Mehrkosten verbunden)
- » Wegfall des AST 103, da Krankenhausanbindung durch AktiVVo
- » Fahrzeuge: 3 Kleinbusse

3.1 Varianten der Bedarfsverkehre ab 2025

Übersicht Bedienzeiten und Kosten

Varianten	Betriebstage	Bedienzeiten	Fahrzeuge	Stunden / Tag	Einsatzstunden gesamt / Jahr	Erste Erwartungswerte Kosten / Jahr
0: Beibehaltung des AST 103	Täglich	10.00 – 24.00				ca. 20.000 €
1: AktiVVo Königsbrunn-Mering mit AST 103	Freitags	20.00 – 01.00	1	5	ca. 2.120 h	AktiVVo: ca. 120.000 € AST 103: ca. 20.000 € = ca. 140.000 €
	Samstags	06.00 – 01.00	1	19		
	Sonntags + Feiertags	08.00 – 22.00	1	14		
2: AktiVVo Lech Süd LK Aichach-Friedberg ohne AST 103	Montag bis Freitag	06.00 – 24.00	2	16	ca. 11.630 h	ca. 430.000 €
	Samstags	06.00 – 24.00	2	18		
	Sonntags + Feiertags	08.00 – 22.00	2	14		
3: AktiVVo Lech Süd LK Aichach-Friedberg zzgl. Königsbrunn – Mering ohne AST 103 (Kombination Variante 1 und 2)	Freitags	20.00 – 01.00	1	5	ca. 2.120 h <i>Variante 1</i>	ca. 550.000 €
	Samstags	06.00 – 01.00	1	19		
	Sonntags + Feiertags	08.00 – 22.00	1	14		
	Montag bis Freitag	06.00 – 24.00	2	16	ca. 11.630 h <i>Variante 2</i>	
	Samstags	06.00 – 24.00	2	18		
	Sonntags + Feiertags	08.00 – 22.00	2	14		

3.1 Varianten der Bedarfsverkehre ab 2025

Übersicht Bedienzeiten und Kosten

Varianten	Betriebstage	Bedienzeiten	Fahrzeuge	Stunden / Tag	Einsatzstunden gesamt / Jahr	Erste Erwartungswerte Kosten / Jahr
0: Beibehaltung des AST 103	Täglich	10.00 – 24.00				ca. 20.000 €
1: AktiVVo Königsbrunn-Mering mit AST 103	Freitags	20.00 – 01.00	1	5	ca. 2.120 h	AktiVVo: ca. 120.000 € AST 103: ca. 20.000 € = ca. 140.000 €
	Samstags	06.00 – 01.00	1	19		
	Sonntags + Feiertags	08.00 – 22.00	1	14		
2: AktiVVo Lech Süd LK Aichach-Friedberg ohne AST 103	Montag bis Freitag	06.00 – 24.00	2	16	ca. 11.630 h	ca. 430.000 €
	Samstags	06.00 – 24.00	2	18		
	Sonntags + Feiertags	08.00 – 22.00	2	14		
3: AktiVVo Lech Süd LK Aichach-Friedberg zzgl. Königsbrunn – Mering ohne AST 103 (Kombination Variante 1 und 2)	Freitags			5	ca. 2.120 h	ca. 550.000 €
	Samstags		1	19		
	Sonntags + Feiertags	08.00 – 22.00	1	14		
	Montag bis Freitag	06.00 – 24.00	2	16	ca. 11.630 h	
	Samstags	06.00 – 24.00	2	18		
	Sonntags + Feiertags	08.00 – 22.00	2	14		

Hinweis: Kosten ohne Förderung, durch Förderung nochmal deutliche Kostenreduktion (nachfolgend dargestellt)

Variante 1

Variante 2

3.1 Varianten der Bedarfsverkehre ab 2025

Erläuterung zu Erwartungswertberechnung der Varianten 0-4 im Bedarfsverkehr

» **Grundsatz:** Zur Betrachtung der Erwartungswerte wurden aktuelle Marktpreise der bisher gelaufenen On-Demand-Vergabeverfahren herangezogen. Die abgeleiteten durchschnittlichen Marktpreise einzelner Kostenpositionen, wie Kraftstoff, Fahrzeuge etc. wurden unter Berücksichtigung prognostizierter Kostensteigerungen zur Bildung des erwarteten Gesamtausgleichs pro Jahr für jede gegebene Variante des On-Demand-Verkehrs herangezogen.

» Spezifische Unterschiede bei getroffenen Annahmen

- **Variante 0:**
Anzahl On-Demand-Fahrzeuge: 0
- **Variante 1:**
Anzahl On-Demand-Fahrzeuge: 1; Pauschalierte km-Leistung je Einsatzstunde: 20
- **Variante 2:**
Anzahl On-Demand-Fahrzeuge: 2; Pauschalierte km-Leistung je Einsatzstunde: 30
- **Variante 3:**
Anzahl On-Demand-Fahrzeuge: 3; Pauschalierte km-Leistung je Einsatzstunde: 40

3.2 Bedarfsverkehre ab 2025

Aufteilung gesondert finanzierte Kosten der Varianten

- » Finanzierung AktiVVo gesondert durch den regional zuständigen Aufgabenträger; AST-Verkehre sind i.d.R. verbundfinanziert
- » Keine anfallenden Kosten für die Stadt Augsburg bei Anbindung des AktiVVo an Friedberg West P+R (als Ersatz für Fahrten der 102 am Abend und / oder Sonntagsfahrten)
- » Aufteilung der Kosten nach regionaler Ausprägung betrifft Fahrrelation Königsbrunn – Mering (angelehnt an Linienverlauf AVV-Regionalbuslinie 100)

Varianten		Erwartungswerte Kosten gesondert finanziert pro Jahr	
		Landkreis Aichach-Friedberg	Landkreis Augsburg
0: Beibehaltung des AST 103		-	-
1: AktiVVo Königsbrunn – Mering mit AST 103	AST 103	-	-
	AktiVVo	ca. 55.000 €	ca. 65.000 €
2: AktiVVo Lech Süd LK Aichach-Friedberg ohne AST 103		ca. 430.000 €	-
3: AktiVVo Lech Süd LK Aichach-Friedberg zzgl. Königsbrunn – Mering		ca. 485.000 €	ca. 65.000 €

Hinweis: Kosten ohne Förderung, mögliche Fördersätze für Bedarfsverkehre auf nachfolgender Folie dargestellt

3.3 Mögliche Förderung Bedarfsverkehre ab Dezember 2025

» Richtlinie zum Förderprogramm ergänzender Nahverkehrsangebote zur Verbesserung der Mobilität im ländlichen Raum mit bedarfsorientierten Bedienformen des allgemeinen ÖPNV des StMB Bayern

Landkreis Aichach-Friedberg	Erwartete Kosten / Jahr	Förderung 2026		Förderung 2027		Förderung 2028		Förderung 2029		Förderung 2030 und Folgejahre	
1: AktiVVo Königsbrunn – Mering	55.000 €	65%	36.000 €	55%	30.000 €	45%	25.000 €	40%	22.000 €	35%	19.000 €
2: AktiVVo Lech Süd LK Aichach-Friedberg	430.000 €		279.000 €		236.000 €		193.000 €		172.000 €		150.000 €
3: AktiVVo Lech Süd LK Aichach-Friedberg zzgl. Königsbrunn – Mering	485.000 €		315.000 €		267.000 €		218.000 €		194.000 €		170.000 €

Landkreis Augsburg	Erwartete Kosten / Jahr	Förderung 2026		Förderung 2027		Förderung 2028		Förderung 2029		Förderung 2030 und Folgejahre	
1: AktiVVo Königsbrunn – Mering	65.000 €	65%	42.000 €	55%	36.000 €	45%	29.000 €	40%	26.000 €	35%	23.000 €
2: AktiVVo Lech Süd LK Aichach-Friedberg	-		-		-		-		-		
3: AktiVVo Lech Süd LK Aichach-Friedberg zzgl. Königsbrunn – Mering	65.000 €		42.000 €		36.000 €		29.000 €		26.000 €		23.000 €

Hinweis: Fördersätze beziehen sich auf Dieselfahrzeuge; Fördersätze für emissionsfreie Fahrzeuge im Anhang

04

Gesamtverkehr Lech Süd ab 2025

4.1 Kombinationen für Gesamtverkehr Lech Süd ab 2025

Mögliche Kombinationen des Regionalbusverkehrs mit Bedarfsverkehren



» Starke Reduzierung des Gesamtangebots

Regionalbusverkehr	Bedarfsverkehr	Erwarteter Gesamtausgleich Regionalbusverkehr und Bedarfsverkehr pro Jahr
Reduzierung Abendverkehr Lech Süd	Variante 0: Beibehaltung des AST 103	ca. 2.655.000 € + ca. 20.000 € = ca. 2.675.000 €

- Streichung aller Fahrten nach 18 Uhr samstags sowie sonntags ganztägige Streichung des Angebots im gesamten Gebiet Lech Süd
 - **Fahrgäste in Jahresfrist ca. 12.800**
- Streichung aller Fahrten nach 20 Uhr montags bis freitags
 - **Fahrgäste in Jahresfrist ca. 21.400**
- Beibehaltung des bereits etablierten AST-Angebots, hierdurch leichte Ergänzung des Regionalbusverkehrs auf der Achse Mering – Kissing – Friedberg
- Achse Mering – Königsbrunn: Kein Abfangen der Streichungen im Abendverkehr, da in diesem Gebiet kein On-Demand- Angebot geschaffen wird

Preisstand 2023 (keine Preisgleitung auf 2024 und 2025); Erwartungswertberechnung auf Basis AVV-Qualitätsstandards Vergaben 2022

4.1 Kombinationen für Gesamtverkehr Lech Süd ab 2025

Mögliche Kombinationen des Regionalbusverkehrs mit Bedarfsverkehren

» Reduzierung des Gesamtangebots

Regionalbusverkehr	Bedarfsverkehr	Erwarteter Gesamtausgleich Regionalbusverkehr und Bedarfsverkehr pro Jahr
Reduzierung Abend- und Sonntagsfahrten Gebiet Lech Süd	Variante 0: Beibehaltung des AST 103	ca. 2.710.000 € + ca. 20.000 € = ca. 2.730.000 €

- Streichung aller Fahrten nach 20 Uhr (Wochentags und Wochenende), niedrige Auslastung der gestrichenen Fahrten
→ **Fahrgäste in Jahresfrist ca. 26.000**
- Beibehaltung des bereits etablierten AST-Angebots, hierdurch Ergänzung des Regionalbusverkehrs auf der Achse Mering – Kissing – Friedberg
- Achse Mering – Königsbrunn: Kein Abfangen der Streichungen im Abendverkehr, da in diesem Gebiet kein On-Demand- Angebot geschaffen wird

4.1 Kombinationen für Gesamtverkehr Lech Süd ab 2025

Mögliche Kombinationen des Regionalbusverkehrs mit Bedarfsverkehren



Verkehrliche Empfehlung AVV

» Starke Reduzierung des Regionalbusangebots und Ergänzung durch den AktiVVo

Regionalbusverkehr	Bedarfsverkehr	Erwarteter Gesamtausgleich Regionalbusverkehr und Bedarfsverkehr pro Jahr
Reduzierung Abend- und Sonntagsfahrten Gebiet Lech Süd	Variante 2: AktiVVo Lech Süd LK Aichach-Friedberg	ca. 2.655.000 € + ca. 430.000 € = ca. 3.085.000 €

- Streichung aller Fahrten nach 18 Uhr samstags sowie sonntags ganztägige Streichung des Angebots im gesamten Gebiet Lech Süd
 - **Fahrgäste in Jahresfrist ca. 12.800**
- Streichung aller Fahrten nach 20 Uhr montags bis freitags
 - **Fahrgäste in Jahresfrist ca. 21.400**
- Achse Mering – Kissing – Friedberg: Ersetzung des Abend- und Wochenendangebots durch den AktiVVo sowie tagsüber Ergänzung des Angebots; durch Konkurrenzverbot keine Beeinflussung des bestehenden Linienverkehrs
- Gebiet Merching, Steindorf, Ried, Unterbergen, Mittelstetten, Ried etc.: AktiVVo als hohe Optimierung des Angebots (auch Erschließung kleiner Ortsteile ohne bisherige Bedienung möglich), Ergänzung des Linienverkehrs sowie Zubringer zur Hauptachse Mering – Kissing – Friedberg; durch Konkurrenzverbot keine Beeinflussung des bestehenden Linienverkehrs
- Achse Mering – Königsbrunn: Kein Abfangen der Streichungen im Abendverkehr, da in diesem Gebiet kein On-Demand-Angebot geschaffen wird

Preisstand 2023 (keine Preisgleitung auf 2024 und 2025); Erwartungswertberechnung auf Basis AVV-Qualitätsstandards Vergaben 2022

4.1 Kombinationen für Gesamtverkehr Lech Süd ab 2025

Mögliche Kombinationen des Regionalbusverkehrs mit Bedarfsverkehren



Verkehrliche Empfehlung AVV

» Starke Reduzierung des Regionalbusangebots und stärkere Ergänzung durch den AktiVVo

Regionalbusverkehr	Bedarfsverkehr	Erwarteter Gesamtausgleich Regionalbusverkehr und Bedarfsverkehr pro Jahr
Reduzierung Abend- und Sonntagsfahrten Gebiet Lech Süd	Variante 3: AktiVVo Lech Süd LK Aichach-Friedberg zzgl. AktiVVo Königsbrunn – Mering	ca. 2.655.000 € + ca. 550.000 € = ca. 3.205.000 €

- Streichung aller Fahrten nach 18 Uhr samstags sowie sonntags ganztägige Streichung des Angebots im gesamten Gebiet Lech Süd
 - **Fahrgäste in Jahresfrist ca. 12.800**
- Streichung aller Fahrten nach 20 Uhr montags bis freitags
 - **Fahrgäste in Jahresfrist ca. 21.400**
- Achse Mering – Kissing – Friedberg: Ersetzung des Abend- und Wochenendangebots durch den AktiVVo sowie tagsüber Ergänzung des Angebots; durch Konkurrenzverbot keine Beeinflussung des bestehenden Linienverkehrs
- Gebiet Merching, Steindorf, Ried, Unterbergen, Mittelstetten, Ried etc.: AktiVVo als hohe Optimierung des Angebots (auch Erschließung kleiner Ortsteile ohne bisherige Bedienung möglich), Ergänzung des Linienverkehrs sowie Zubringer zur Hauptachse Mering – Kissing – Friedberg; durch Konkurrenzverbot keine Beeinflussung des bestehenden Linienverkehrs
- Achse Mering – Königsbrunn: Abfangen der Streichungen durch AktiVVo an Freitagabenden (montags bis donnerstags kein On-Demand-Angebot); Schaffung eines zusätzlichen Wochenendangebots auf dieser Achse

Preisstand 2023 (keine Preisgleitung auf 2024 und 2025); Erwartungswertberechnung auf Basis AVV-Qualitätsstandards Vergaben 2022

05

Ausblick

Zeitschiene des Ausschreibungsverfahrens

- » Beschlussfassung der jeweiligen Gremien zur Vergabe ab März 2024 (hier auch Entscheidung über Form der Bedarfsverkehre im Verkehrsvertrag Lech Süd)
- » Start Vergabe September/Oktober 2024
- » voraussichtlicher Zuschlag Ende Dezember 2024
- » Betriebsaufnahme Dezember 2025

Ihre Ansprechpartner

Franziska Benz
 Bereichsleitung Verkehrs- und
 Mobilitätsmanagement

Telefon: 0821/343 77 125
benz@avv-augsburg.de
www.avv-augsburg.de

Melanie Wiesmann
 Verkehrsplanung Ost

Telefon: 0821/343 77 136
wiesmann@avv-augsburg.de
www.avv-augsburg.de

**Besuchen Sie
 uns auf
 unserer
 Website**



Anhang

Mögliche Förderung Bedarfsverkehre ab Dezember 2025 – vollständig emissionsfreie Fahrzeuge

Landkreis Aichach-Friedberg	Erwartete Kosten / Jahr	Förderung 2026		Förderung 2027		Förderung 2028		Förderung 2029		Förderung 2030 und Folgejahre	
1: AktiVVo Königsbrunn – Mering	55.000 €	70%	38.000 €	60%	33.000 €	50%	27.000 €	45%	25.000 €	40%	22.000 €
2: AktiVVo Lech Süd LK Aichach-Friedberg	430.000 €		301.000 €		258.000 €		215.000 €		193.000 €		172.000 €
3: AktiVVo Lech Süd LK Aichach-Friedberg zzgl. Königsbrunn – Mering	485.000 €		340.000 €		290.000 €		260.000 €		243.000 €		194.000 €

Landkreis Augsburg	Erwartete Kosten / Jahr	Förderung 2026		Förderung 2027		Förderung 2028		Förderung 2029		Förderung 2030 und Folgejahre	
1: AktiVVo Königsbrunn – Mering	65.000 €	70%	45.000 €	60%	39.000 €	50%	32.000 €	45%	29.000 €	40%	26.000 €
2: AktiVVo Lech Süd LK Aichach-Friedberg	-		-		-		-		-		
3: AktiVVo Lech Süd LK Aichach-Friedberg zzgl. Königsbrunn – Mering	65.000 €		45.000 €		39.000 €		32.000 €		29.000 €		26.000 €