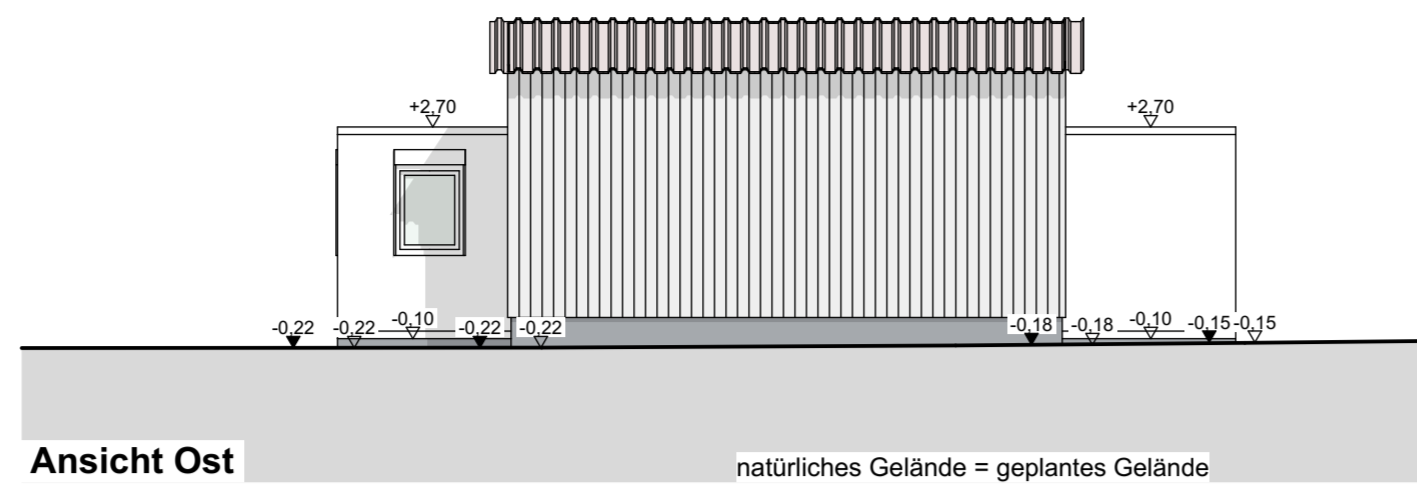
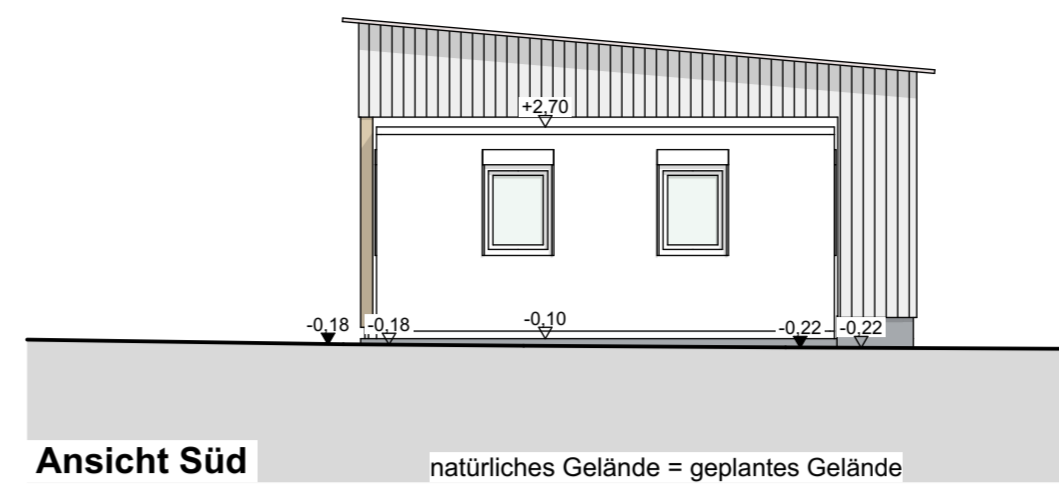


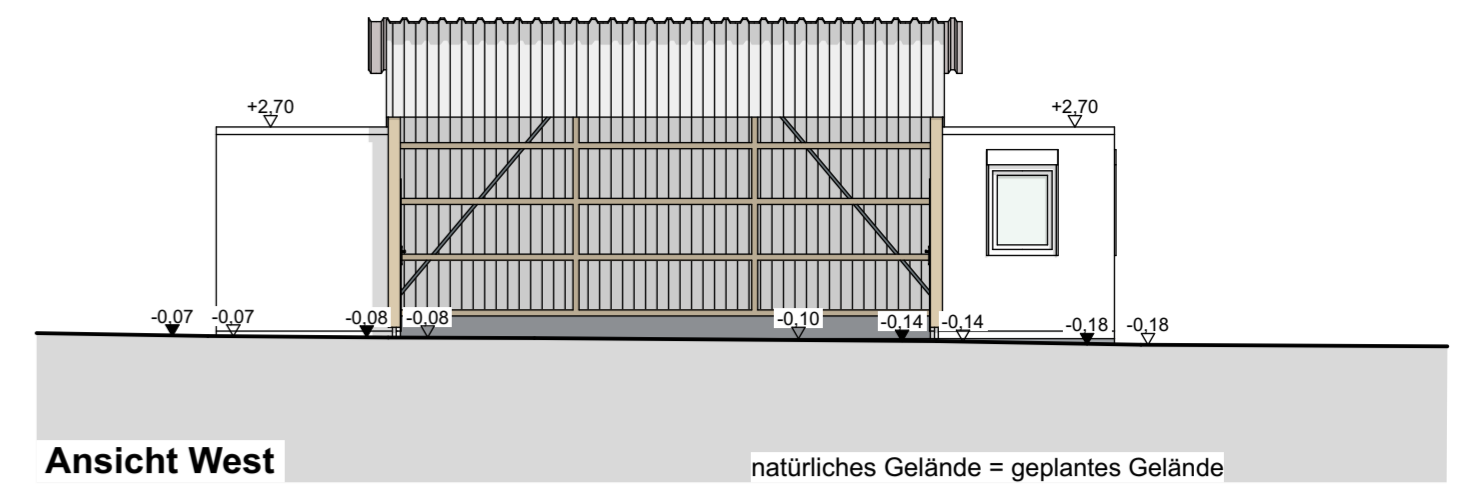
Ansicht Nord natürliches Gelände = geplantes Gelände



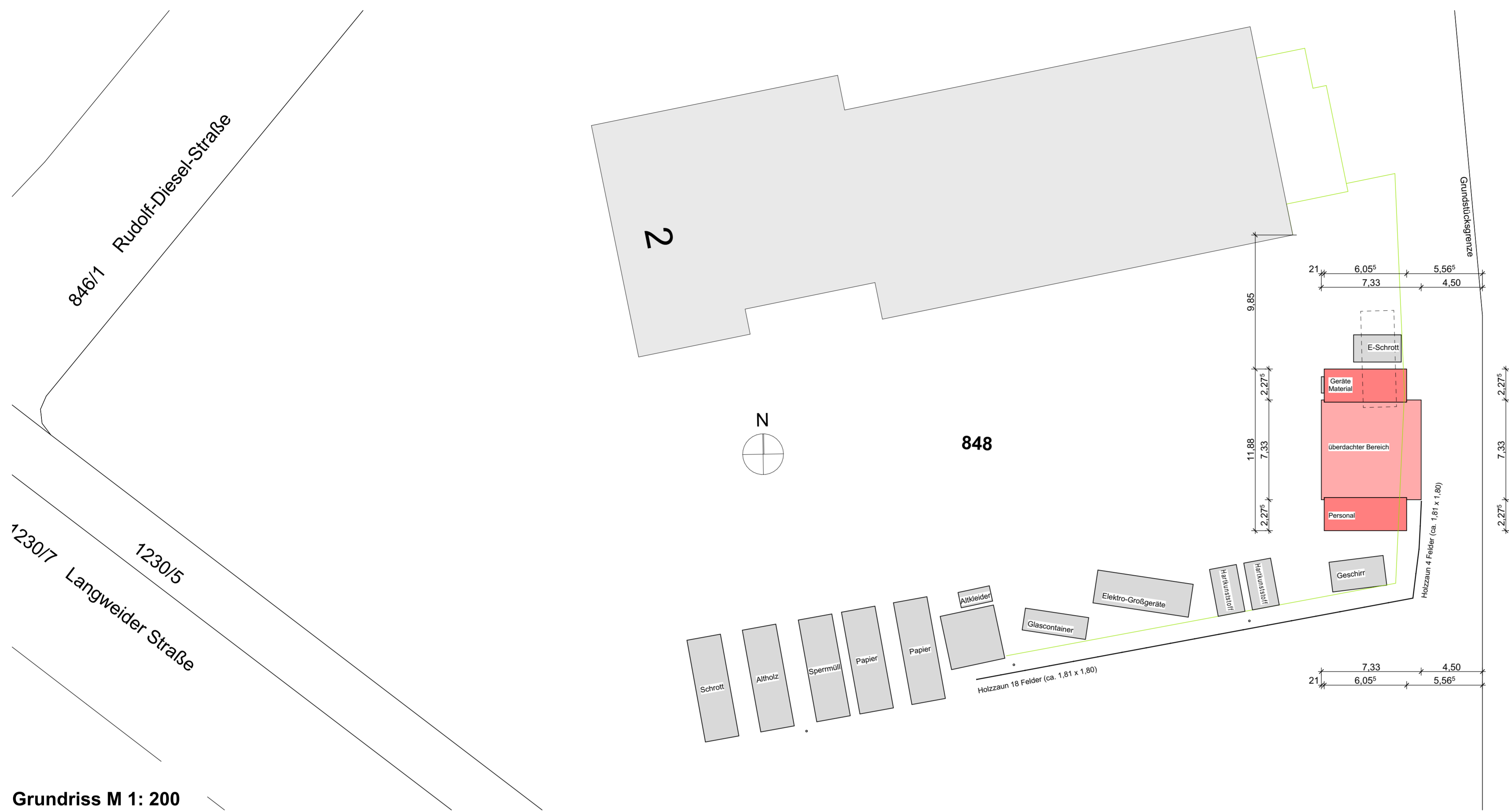
Ansicht Ost natürliches Gelände = geplantes Gelände



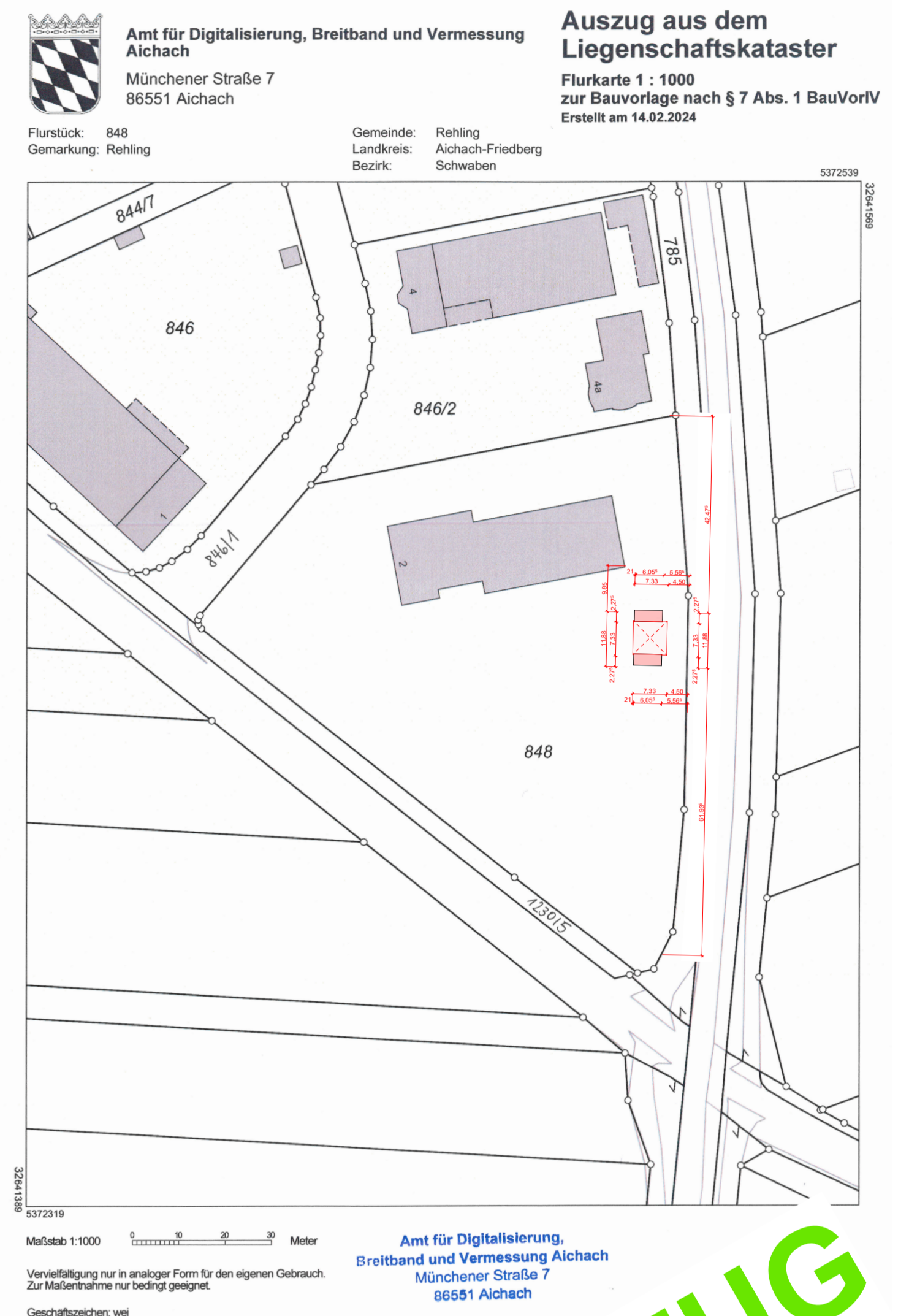
Ansicht Süd natürliches Gelände = geplantes Gelände



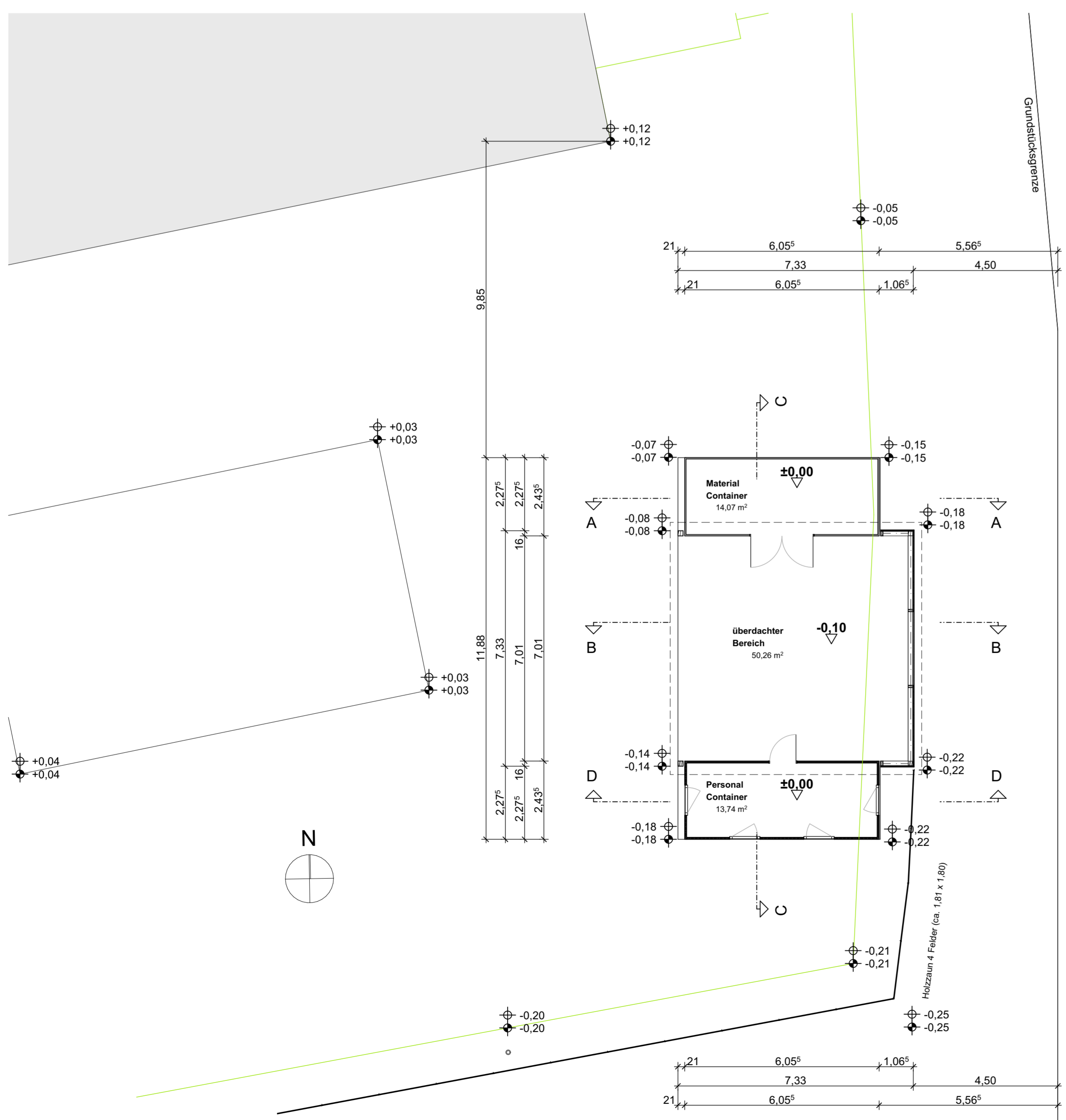
Ansicht West natürliches Gelände = geplantes Gelände



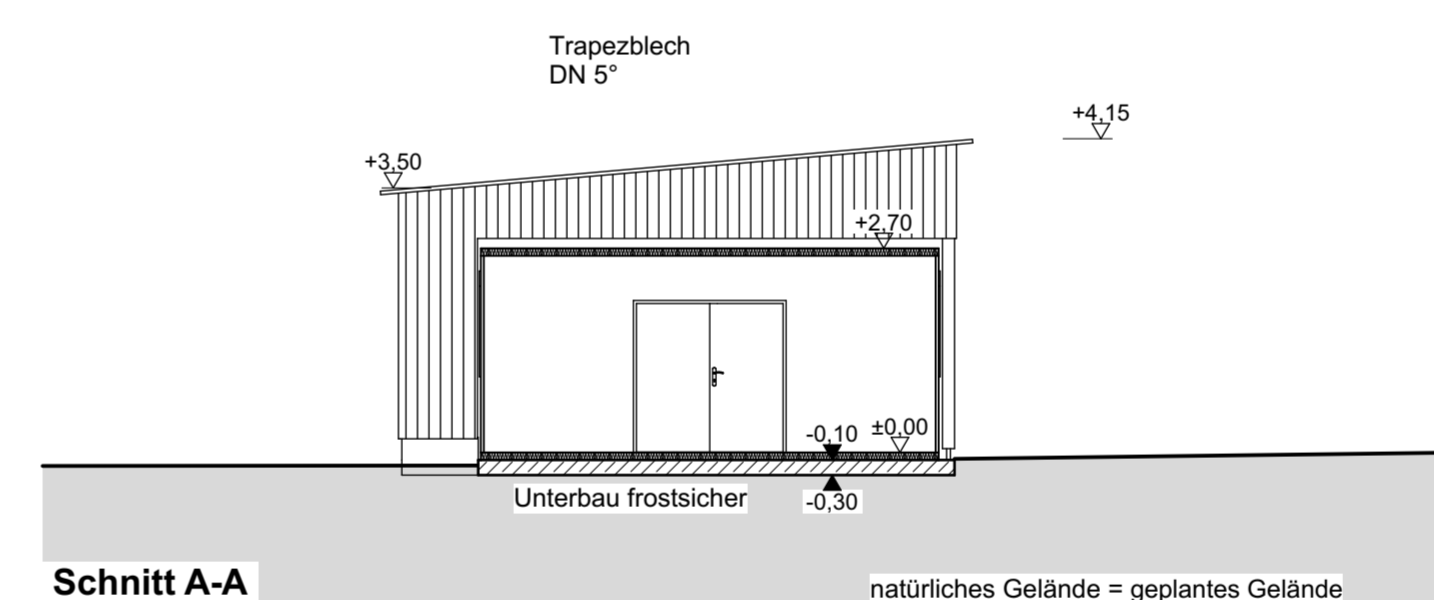
Grundriss M 1: 200



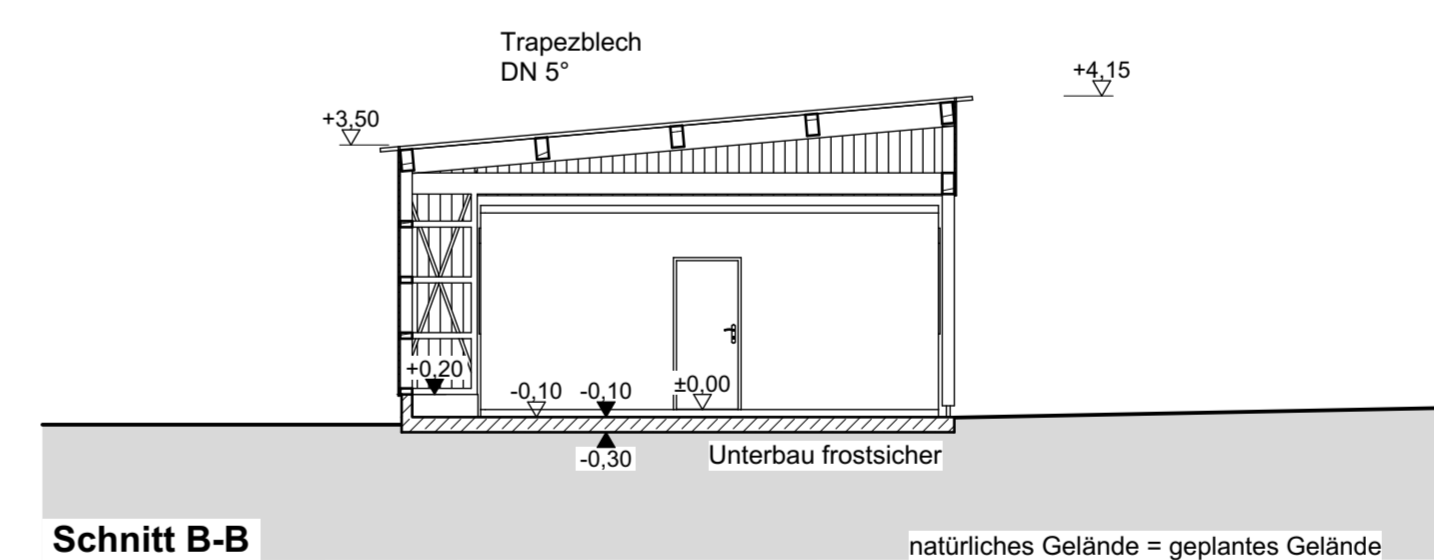
**VORABZUG**



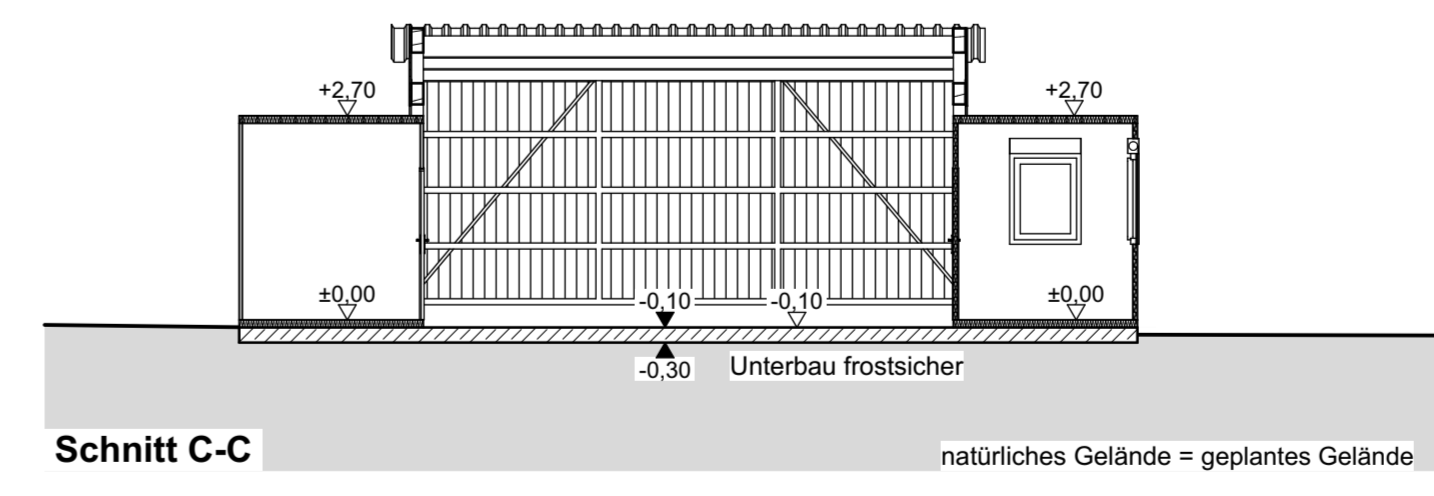
Grundriss M 1: 100



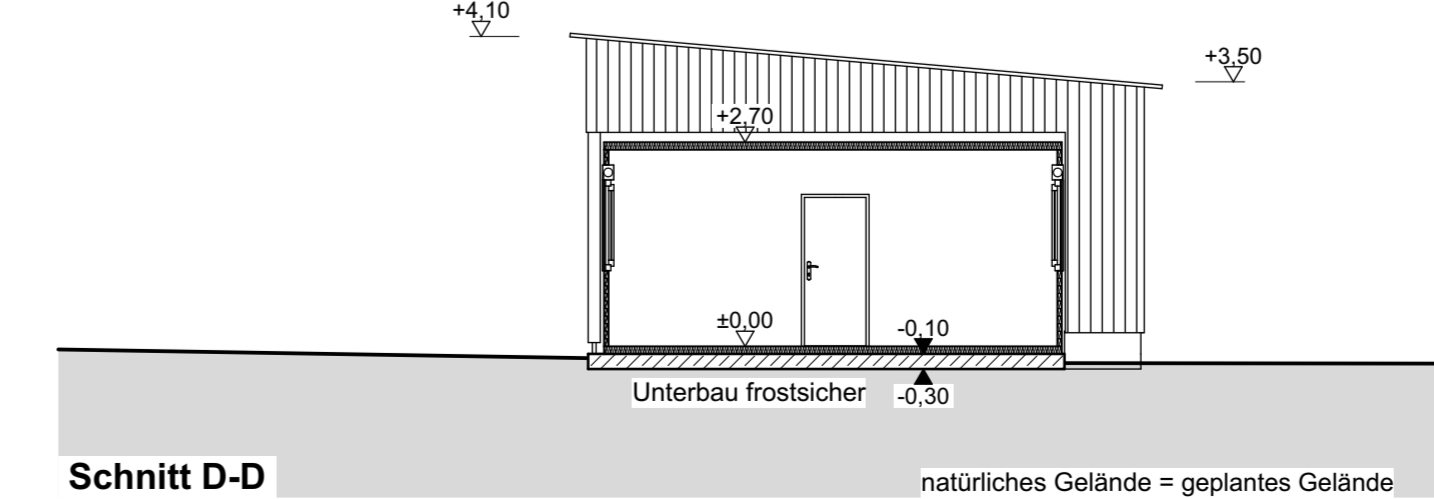
Schnitt A-A natürliches Gelände = geplantes Gelände



Schnitt B-B natürliches Gelände = geplantes Gelände



Schnitt C-C natürliches Gelände = geplantes Gelände



Schnitt D-D natürliches Gelände = geplantes Gelände

Alle Nachweise erstellen zu lassen:  
 - Berechnung der Tragfähigkeit des Baugrundes  
 - Berechnung der Dauerhaftigkeit  
 - Nachweise für Brandschutz  
 - Nachweise für Schallschutz  
 - Nachweise für vorbeugender Brandschutz  
 Diese Berechnungen und Nachweise müssen spätestens bei Baubeginn auf der Baustelle aufliegen und sind auf Anfrage der zuständigen Baubehörde vorzulegen.  
 Sämtliche Maße und Konstruktionen sind von den Unternehmern und Ausführungsplanern eigenverantwortlich zu prüfen.  
 Neueste Regeln der Baukunst und aktuelle Werte nach EnEV sowie DIN-Normen sind einzuhalten.

Genehmigungsplan		
Projekt	Erstellung von 2 Containern und einer Überdachung	
Bauort	86508 Rehling-Oberach, Rudolf-Diesel-Straße 2 Flur-Nr. 848	
Bauherrin	Kommunale Abfallwirtschaft Mönchener Straße 2, 86551 Aichach vertreten durch: Stadelmeyer, Michaela	
Nachbar	Flur-Nr. 1230/5 785 846/1 Gemeinde Rehling Flur-Nr. 846/2 Hengster, Andreas	
Planinhalt	Grundriss mit Grundstück	M 1:200
	Grundriss, Schnitte, Ansichten	M 1:100
Planung	ANTON HABERL Architekt An der Lechleite 1A 86508 Rehling-Unt. Fon 08237 962101 Fax 08237 962102	
		08.05.2024